

Tornion ÄRM-alue 2021

Kemi-Tornionlaakson koulutus kuntayhtymä Lappia, Ammattiopisto Lappia
Virpi Lilja, kuntayhtymän johtaja, rehtori
Tuomo Palokangas, innovaatiojohtaja



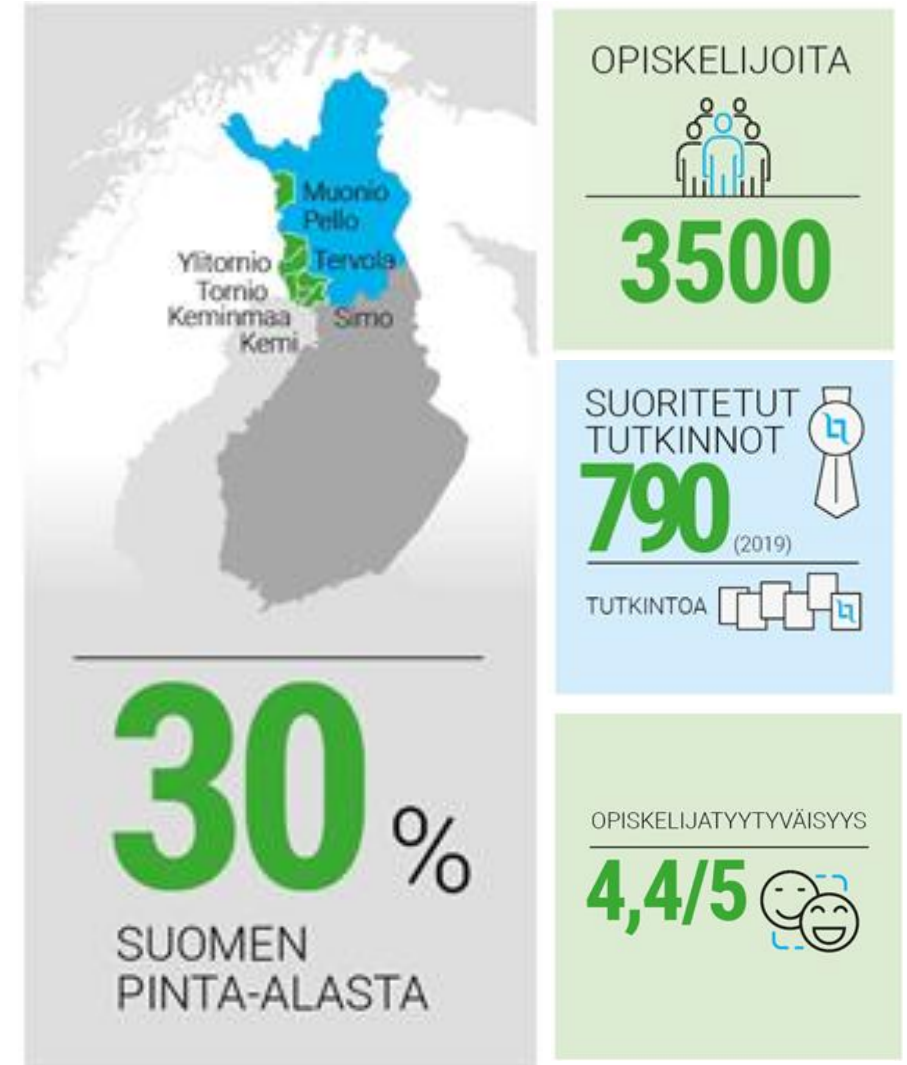
Lappian koulutustoimintaa

Lappia –konserni

- Kemi-Tornionlaakson koulutuskuntayhtymä Lappia, Ammattiopisto Lappia => valtion rahoittama ammatillinen koulutus
- Lappia-Koulutus Oy => markkinaehtoinen ammatillinen koulutus (ei valtion rahoittama), henkilöstö- ja rekrytointipalvelu
- Lappiahalli Oy, ammattiopintosäätiö

Ammatillista koulutusta koko Lapin alueella

- Toisen asteen tutkinnot: perus-, ammatti- ja erikoisammattitutkinnot
- Muu ammatillinen koulutus (lisäkoulutus)
- Henkilöstökoulutukset
 - Lupa- ja korttikoulutukset: työturva, sähkötyöturva, hygieniapassi, EA jne.
 - Hitsaajien pätevyys- ja menetelmäkokeet, kuljettajien ammattipätevyydet jne
 - LEAN, kielikoulutukset, työhyvinvointi jne
- Työvoimakoulutukset, tutkintotavoitteiset sekä ei-tutkintotavoitteiset
- Yhteishankintakoulutukset (Rekry-, Täsmä-, Muutoskoulutukset)
- Maahanmuuttajien koulutukset (esim. kotokoulutukset)



Lappian esitykset Tornion ÄRM ratkaisuiksi: työllistäville aloille uusia työpaikkoja

Ennakointitietojen perusteella seutukunnassa ja Pohjois-Suomessa kasvava tarve nykyistä suuremmalle määrälle työntekijöitä:

- logistiikassa (kuljetus ja varastointi)
- kaivosalalla
- raskaan kaluston huollossa
- metsäalalla
- hyvinvointialalla

Koulutusmäärien kasvattaminen nykyiseltä tasolta vaatii suuria investointeja oppimisympäristöihin ja opetuskalustoon erityisesti logistiikassa sekä kaivosalalla louhintatekniikassa.

- Nykyisellä rahoituksella koulutuksen järjestäjälle erittäin haasteellista tehdä lisättävän koulutuksen vaatimia investointeja.

Esitetään investointitukea kalliiden koulutusalojen opetusympäristö ja -kalustoinvestointeihin sekä sen rinnalla lisähenkilöstön henkilöstökustannuksiin. Edellä mainittujen toimenpiteiden kustannusvaikutus Lappialla kolmen vuoden ajalle on yhteensä min. 1,6 milj €, josta investoinnit n. 2/3 ja opetushenkilökunnan lisäys n. 1/3.

Lisäksi esitetään Ely-keskuksen rahoituksen varmistamista yhteishankintakoulutusten sekä vastaavien koulutushankintojen tekemiseksi.

Lappian esitykset Tornion ÄRM ratkaisuiksi: työllistäville aloille uusia työpaikkoja

Tarvittava minimikalusto koulutusmäärien lisäämiseksi vetovoimaisille ja työllistäville aloille (edellinen kalvo). Laskelmassa huomioitu pelkästään opetuskalusto, vaadittavien lisätilojen kustannuksia ei ole huomioitu. Osa hinnoista on arvioitu käytetyn kaluston hintatasolla.

Kalustoinvestoinnit

Logistiikka

- Puutavara-autot, yht 300 000 €
- Pyöräkuormaaja varusteineen 75 000 €
- Trukki 50 000 €
- Kuorma-auto 100 000 €
- Linja-auto 100 000 €
- Raskaan kaluston huollon ja korjauksen laitteet 150 000 €

Kaivosala, louhintatekniikka

- Louhintakalusto, vaunu 100 000 €
- Pyöräkuormaaja 75 000 €
- Kuorma-auto maa-ainesajoon 120 000 €

=> Välttämättömät kalustoinvestoinnit logistiikkaan ja kaivosalalle osittain käytettynä ostaen yht 1 070 000 €

Edellisiä aloja tukevat muut opetuskalustot (eivät sisälly edellä mainittuun minimisummaan)

- Hitsauslaitteet 150 000 €
- Laserleikkuri > 200 000 €

Lisähenkilöstö

- Opettaja*2 408 000 €, ammattimies 108 000 €

=> Välttämätön lisähenkilöstö em. koulutuksien toteuttamiseksi 3v ajalle 516 000 €

Lappian esitykset Tornion ÄRM ratkaisuiksi: muita esityksiä

Uuden tyyppinen koulutus- ja rekryointiraha äkillisen rakennemuutoksen alueelle

- Uudelle työnantajalle palkkatuen rinnalle koulutus- ja rekryointiraha
- Työttömän henkilön palkkaava yritys saisi käyttöönsä avustuksen, jonka tarkoituksena tukea työntekijän rekryointia sekä kouluttamista tehtävään.
- Avustusta voisi käyttää rekryointipalvelujen sekä tarpeen mukaisesti räätälöidyn koulutuksen ostamiseen koulutuksen järjestäjältä.
- Työnantaja päättäisi rahan käytöstä itsenäisesti.

The logo features a stylized white symbol on the left, resembling a square with rounded corners and a vertical line extending downwards from its right side. To the right of this symbol, the word "LAPPPIA" is written in a bold, white, sans-serif typeface.

LAPPPIA