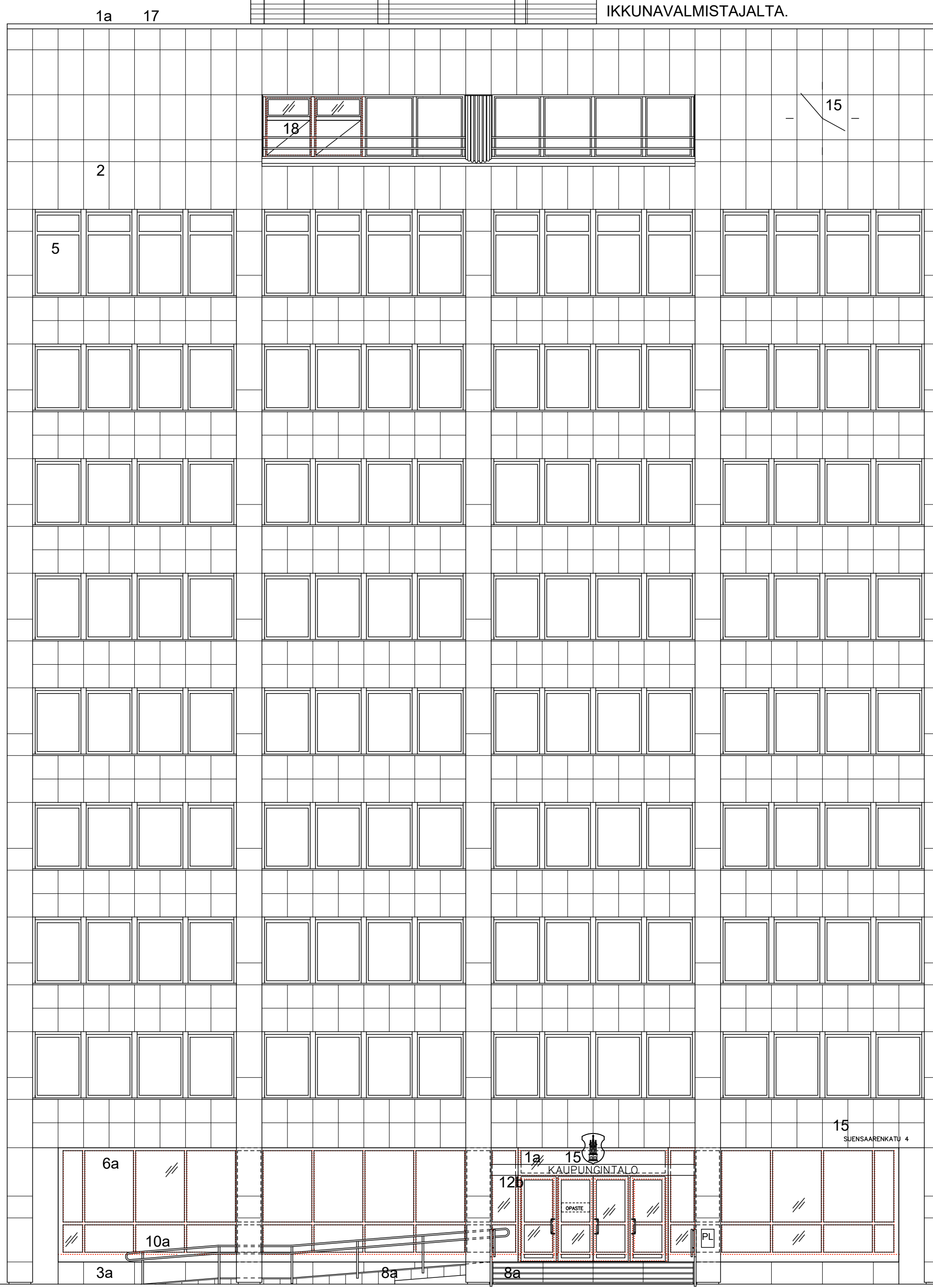


UUSI PORTAKKO JA VEDENÄÄHD.TILA

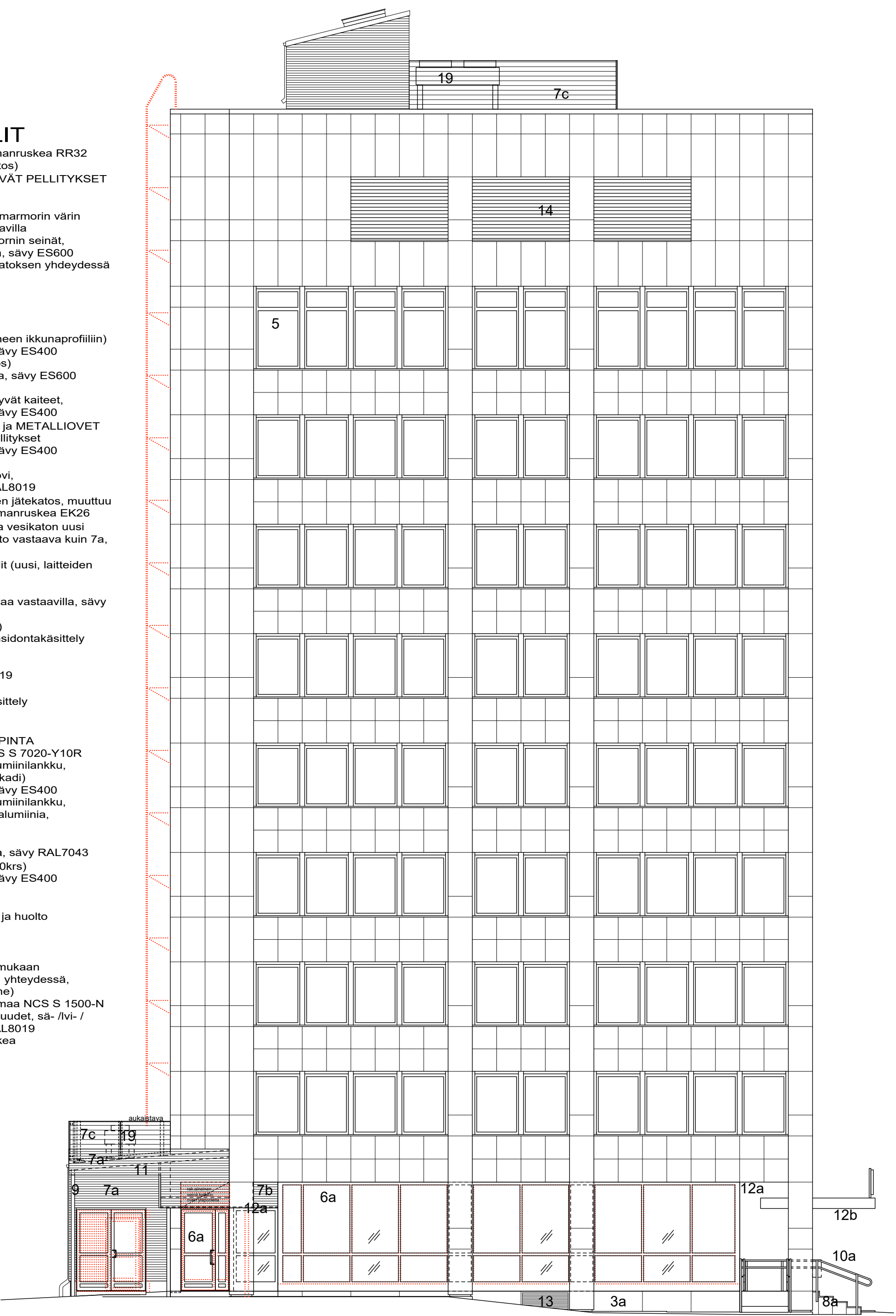
KAIKKI IKKUNAT UUSITAN.
IKKUNAJAOT TARKISTETTAVA MUIDEN
KERROSTEN LINJAAN KOKO KERROKSESSA
IKKUNAN JA VÄLISEINÄN LIITTYMÄPROFIILIT
IKKUNAVÄLIMISTÄLTÄ.

JULKISIVUMATERIAALIT

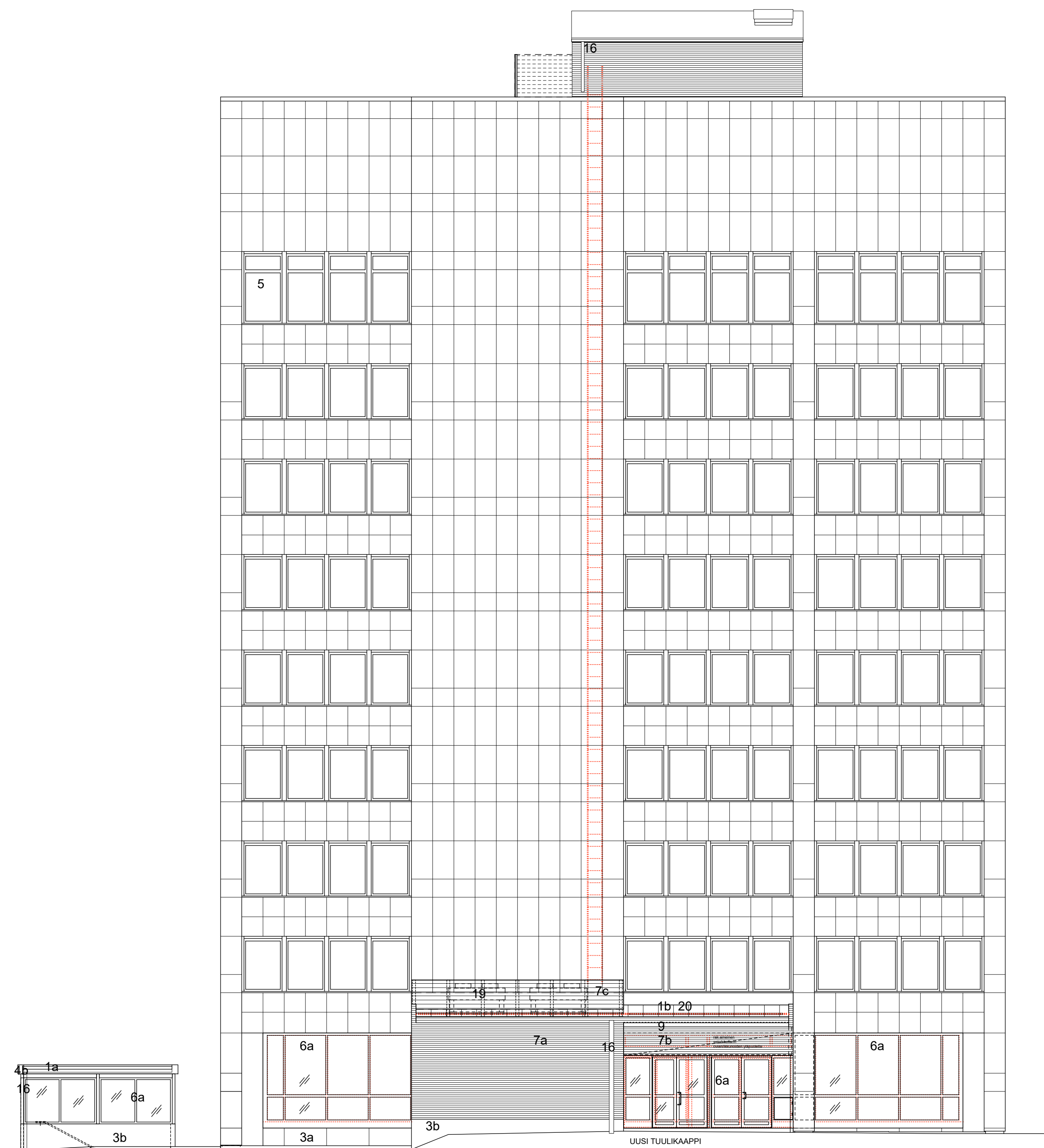
- 1a KERMIKATE ruskea, PELLITYKSET tummanruskea RR32 (yläkaton uusiminen/uusi kellarin porraskatos)
- 1b KONESAJAMATU PELTIKATE JA LIITTYVÄT PELLITYKSET tummanruskea (oleva, katos)
- 2a JULKISIVUKIVI LAPIN MARMORI (oleva) kappia ruska, luonni. Saumaväri marmorin värin mukaan (oleva). Paikkaukset olevaa vastaavilla
- 2b PELTIVERHOUS, (uusi) vesikatkon porrastomin seinät, kova-anodisoitu alumiinia, tummanruskea, sävy ES600 Säleikön muoto vastaava kuin takapihan katoksen yhteydessä
- 3a SOKKELIKIVI, MUSTA GRANIITTI (oleva). Paikkaukset olevaa vastaavilla
- 3b SOKKELI, BETONI maalattu, esim. Teknos Siloksan Sokkelipinnoite sävy S7502-Y, mustanharmaa
- 4a PELTIVERHOUS (uusi, kuuluu porrashuoneen ikkunaprofiiliin) kova-anodisoitu alumiinia, keskiruskea, sävy ES400
- 4b PELTIVERHOUS (uusi, kellarin porraskatos) kova-anodisoitu alumiinia, tummanruskea, sävy ES600
- 5 METALLIKKUNAT, listat/profiilit/peilit ja 10 krs:n ikkunoihin liittyvät kalteet, kova-anodisoitu alumiinia, keskiruskea, sävy ES400
- 6a METALLILASI-JULKISIVUJÄRJESTELMÄ JA METALLIOVET (uudet), näkyvät metallipinnat ja liittyvät pellitykset kova-anodisoitu alumiinia, keskiruskea, sävy ES400 (paitsi ei vesikatkon ovi)
- 6b METALLIOVET (uusi) vesikatolle johtava ovi, terästä, maalattu, tummanruskea, sävy RAL8019
- 7a PELTIVERHOUSSÄLEIKKO (oleva, entinen jätekatos, muutuu varavälikonehuoneeksi) anodisoitu tummanruskea EK26
- 7b PELTIVERHOUSSÄLEIKKO (uusi, katos ja vesikatkon uusi porrastorni/vedenjäähdytys). Säleikön muoto vastaava kuin 7a, anodisoitu tummanruskea, ES600
- 7c PELTIVERHOUS-AVOSÄLEIKKO, rakovalit (uusi, laitteiden "aidat"), anodisoitu tummanruskea, ES600
- 8a PORTTAAT/LUISKA, HARMAA GRANIITTI (oleva, pääsisäänkäynti). Paikkaukset olevaa vastaavilla, sävy ja kivilaji tarkistettava paikasta
- 8b PORTTAAT, BETONI (uudet, kuuluu kellariin) myös portaiden seinät, lattia ja kato, polydentokäsittely (sokkeli maalattu, ks. kuva)
- 9 PLAATIT JA PALKIT, (olevat, katos) metalli, maal. sävy tummanruskea RAL8019
- 10a KÄSIJUHTEET (olevat, pääsisäänkäynti) (tummenettu messinki), pesu ja huokkosastitely
- 10b KÄSIJUHTEET (uudet, kuuluu kellariin) metalli, maal. grafiinharmaa RAL 7024
- 11 RÄYSTÄT JA KATOKSEN PUJINEN ALAPINTA (oleva, katos) puu, maal. ruskea, sävy NCS S 7020-Y10R
- 12a KATOKSEN METALLINEN ALAPINTA, alumiinilankku, (uusi, takapihan katos ja ympäröivät arkat) kova-anodisoitu alumiinia, keskiruskea, sävy ES400
- 12b KATOKSEN METALLINEN ALAPINTA, alumiinilankku, (uusi, pääsisäänkäynti), kova-anodisoitu alumiinia, sävy ES200 "shamppanja"
- 13 SOKKELISÄLEIKÖT (uudet) kova-anodisoitu alumiinia, mustanharmaa, sävy RAL7043
- 14 IV-KONEHUONEEN SÄLEIKÖT, (uudet, 10krs) kova-anodisoitu alumiinia, keskiruskea, sävy ES400
- 15 JULKISIVUN LISÄVARUSTEET (olevat: kello, vaakuna, kirjaimet) tummenettu messinki, pintojen puhdistus ja huolto
- 16 VESIKOURUT JA SYÖKSYTORVET (uudet), sävy RR32 tummanruskea
- 17 VESIKATON VARUSTEET (uudet/olevat) vesikatkon tuuletuspaketit yms. sävy katon mukaan
- 18 JULKISIVULASI, (uusi, saunan ikkunoiden yhteydessä, kuuluu ikkunaan, taustalla ulkoisväräkkö) lasin taustassa maalaus, sävy vaaleanharmaa NCS S 1500-N
- 19 LAUHDUTIN JA MUUT TEKN.LAITTEET (uudet, sä- /vi- / rät-saun mukaan) sävy tummanruskea RAL8019
- 20 LUMIESTE (uusi), sävy RR32 tummanruskea



KAARKOON



LOUNAASEEN



LUOTEESEEN



KOILLISEEN

TORNION KAUPUNGINTALON PERUSKORJAUS

RAKENNUKSEN PALOLUOKKA P1 LATTIAKOROKO +0.000 = +11.55 (N2000)			
Kunta/K.opp./yhtiö	Kartteli/Tila	Tuott./Rvu	Wanomaisen merkintä
TORNIO/SUENSAARI	15	2	
Rakennusohjelmie	PERUSKORJAUS	Pääpiirustus	Juokse n:o
Rakennusohjelman nimi ja osoite	TORNION KAUPUNGINTALO	Julkisivut	Mittakaavat
			1:100
SUENSAARENKATU 4 95400 TORNIO		Talonnumero	Pöj. numero
		089-1519 313	Muutos
Pihdyks		Talokirjoitus	ACAD 2018
MARTTI VÄISÄNEN, ARKKITEHTI SAFA	ARK/360	1519-JS.dwg	

JVK-ARKKITEHDIT KY
 ISOKATU 27 B 16 90100 OULU puh. 08-373 933 fax 08-332 222 etunimi.sukunimi@jvk-ark.fi