

# **TORNION KAUPUNKI**

**OSAVUOSIKATSAUS 1/2018**

**1.1.-31.3.2018**

## Talousjohtajan katsaus

Tornion kaupungin osavuositarkastus toiminnallisten ja taloudellisten tavoitteiden osalta on valmistunut ajalta 1.1- 31.3.2018. Tuloslaskelman mukaan toimintatuottoja on kertynyt 4,1 milj. euroa (24,5 %).

Toimintakulut ovat toteutuneet 34,2 milj. euroa (25,8 %), mikä ylittää talousarvion odotusarvon 0,98 milj. eurolla. Suurin yksittäinen ylitys odotusarvoon nähden johtuu erikoissairaanhoidon ylityksestä noin 0,7 milj. euroa. Erikoissairaanhoidon menot ovat 31.3.2018 tilanteessa 7,93 milj. euroa (27,4 %). Hyvinvointipalvelut ennustavat että ensihoidon ja apuvälineiden osalta kustannukset ovat ylittymässä noin 250 000 eurolla. Erikoissairaanhoidon osalta ennustaminen on tässä vaiheessa vaikeaa terveyspalveluiden siirtyessä lähes kokonaan Länsi-Pohja Mehiläinen Oy:n hallintaan 1.6.2018 lukien. Sivistyspalvelut ennustavat palkkamäärärahojen ylittyvän johtuen erityislasten lisäävustajien palkkaamisesta. Muiden toimintamenojen osalta maaliskuun tilanteessa talousarvion arvioidaan toteutuvan suunnitellusti.

Verotuloja on kertynyt yhteensä 22,3 milj. euroa (26,7 %). Kunnan tuloveroja on toteutunut 21,2 milj. euroa (29 %), kiinteistöverot toteutuvat loppuvuodesta. Yhteisöveroja on kertynyt 1,0 milj. euroa (33,2 %). Tämänhetkisen arvion mukaan verotulojen arvioidaan kokonaisuudessaan toteutuvan talousarvion mukaisesti tai hiukan talousarviota paremmin. Verohallinnon ja Kuntaliiton vuoden ensimmäisen ennusteen mukaan Tornion verotulot toteutuisivat noin 0,9 milj. euroa talousarviota paremmin. Ennusteet ovat kuitenkin aikaisempina vuosina vaihdelleet vuoden aikana. Marraskuussa tapahtuvasta takaisinperinnästä ei vielä tässä vaiheessa ole kuntakohtaisia ennakkotietoja.

Kuntaliitto yhdessä verohallinnon kanssa ovat päivittäneet koko maata koskevan verotuloennusteen. Ennuste perustuu Verohallinnon julkaisemaan verotilitykseen ja ennakkotietoihin.

Päivityksessä ennusteessa on lisäksi otettu huomioon verovuoden 2016 valmistunut verotus, vuoden 2017 tilitykset kunnille, kuntien veroprosenttien muutokset vuodelle 2018 sekä vuoden 2017 loppuun mennessä voimaan saatetut verolakien muutokset. Kunnallisveron tilitysten osalta kuntaryhmän jako-osuus verovuodelle 2018 on 62,26 prosenttia.

Yhteisöveron arviossa vuosille 2017- 2021 on käytetty pohjana valtiovarainministeriön ennustetta yhteisöjen verotettavasta tulosta ottaen huomioon maksuunpantujen ennakkoverojen kehitys. Kuntaryhmän jako-osuutta korotettiin laskennallisesti 60 milj. eurolla varhaiskasvatusmaksujen alennusten kompensatioksi. Verovuonna 2018 jako-osuus on 31,35.

Kiinteistöveroennusteessa on huomioitu kuntien veroprosenttipäätökset, tuulivoimaloiden siirtyminen voimalaitosten veroprosenttien piiriin sekä normaali kiinteistökannan kehitys.

Valtionosuuksia on kertynyt 9,6 milj. euroa (24,9 %). Valtionosuuksia arvioidaan koko vuoden osalta kertyvän talousarvion mukaisesti.

Vuosikate on maaliskuun toteutumassa 1,65 milj. euroa positiivinen ja poistojen jälkeen tilikauden tulos näyttää 193 006 euroa ylijäämäiseltä.

Tornion kaupungin talousarvio on laadittu siten, että tilikauden tulos olisi 511 569 euroa ylijäämäinen. Terveyspalvelujen kustannukset ovat ylittymässä ja sivistyspalveluissa arvioidaan palkkamenojen ylittyvän, muilta osin arvioidaan toimialojen pysyvän talousarviossa.

## Työllisyyskatsaus

Torniossa oli maaliskuussa Lapin ELY- keskuksen tilastojen mukaan 1 091 työtöntä työnhakijaa ja työttömyysprosentti oli 10,8 %. Lapissa työttömyysprosentti oli vastaavana ajankohtana 11,9 % ja koko maassa 10,0 %. Maaliskuussa 2016 Torniossa oli kaikkiaan 1 441 työtöntä työnhakijaa ja työttömyysaste oli 14,1 %. Työttömyys vähentyi 3,3 % edellisvuodesta. Työttömyys on laskenut kaikissa ryhmissä. Pitkäaikaistyöttömiä oli 276, yli 50-vuotiaita oli työttömänä 424 ja alle 25 -vuotiaita 165. Suuri osa pitkäaikaistyöttömistä on ollut työttömänä yli 3 vuotta, koska työmarkkinatukea maksettiin tammi- maaliskuussa keskimäärin 310 henkilöä/kk. Heidän osuutensa on laskenut keskimäärin 30 verrattuna vuoden 2017 vastaavaan ajan jaksoon. Työmarkkinatuen maksut olivat tammi- maaliskuussa yhteensä n.345 400 euroa ja vuonna 2017 vastaavana ajan jaksona yhteensä 383 307 euroa.

Henkilöstöjaoston on kokouksessaan 2.3.2017 § 13 hyväksynyt työllisyysohjelman, jossa pyritään kaupungin palvelukseen työllistämään 43 henkilötyövuotta. Kaikki työllistämiseen varatut määrärahat on sidottu, koska kunnan maksusuuteen vaikuttavan työllistämiskauden pituus on 8 kk aikaisemman 6 kk sijasta. Pitkäaikaistyöttömissä, joista kunnalla on maksuvelvoite, on henkilöitä, jotka voidaan sijoittaa eri palvelualueille työtehtäviin työllisyysvaroin avustavaksi henkilöstöksi. Työllisyyskokeilun Tornion malli aktiivisuuden edistämiseksi ja aktiivisuusehdon täyttämiseksi aloitettiin helmikuussa 2018 ja toimintaan on osallistunut 48 henkilöä. Suurin osa työttömyyskassoista on hyväksynyt toiminnan aktiivisuusehdon täyttäväksi toiminnaksi.

Mikäli pitkäaikaistyöttömien työllistämistä toimialuille jatketaan nykyisellä toimintatavalla, niin työllisyysmenot tullevat ylittymään nettona n.150 000 euroa. Vastaavasti työmarkkinatukimaksuissa tulee säästymään vastaava summa.

Arvio täsmentyy kesäkuun osavuotiskatsaukseen.

Tornio on hyväksytty yhdessä Kemin, Kemijärven, Rovaniemen ja Sodankylän kanssa Lapin alueelliseen työvoima- ja yrityspalvelukokeiluun, jossa kunnan vastuulle siirtyy yli vuoden yhtäjaksoisesti työttömänä olleiden pitkäaikaistyöttömien työllistäminen. Kokeilu kestää vuoden 31.12.2018 saakka.

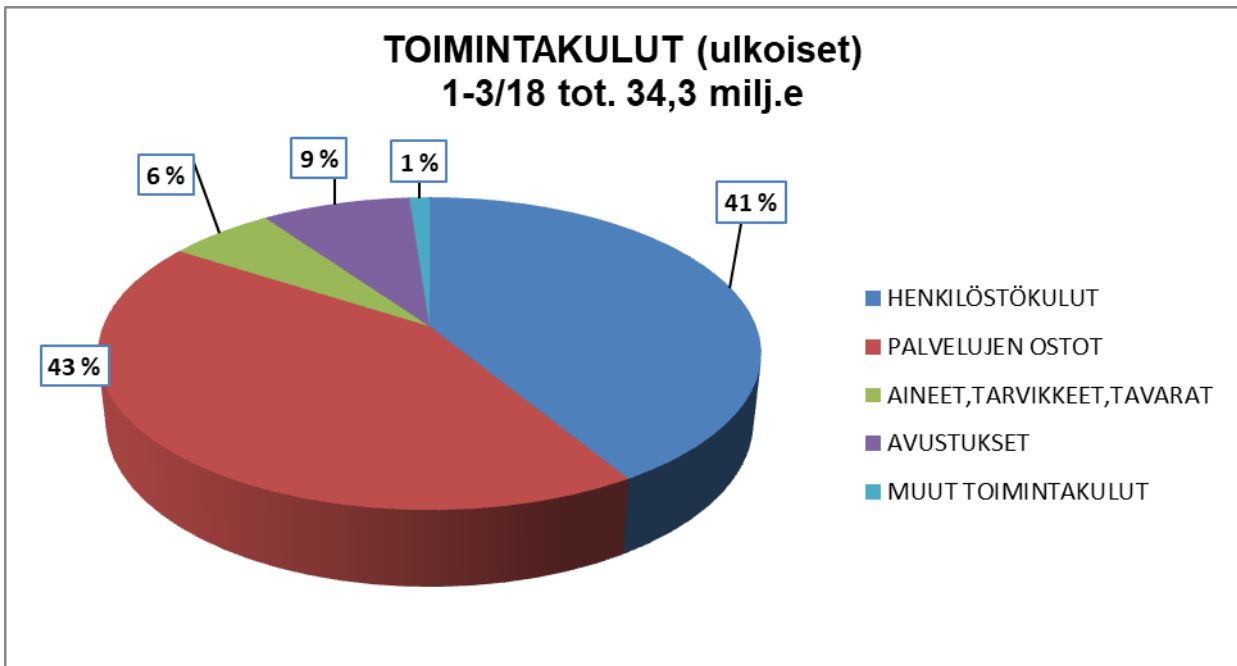
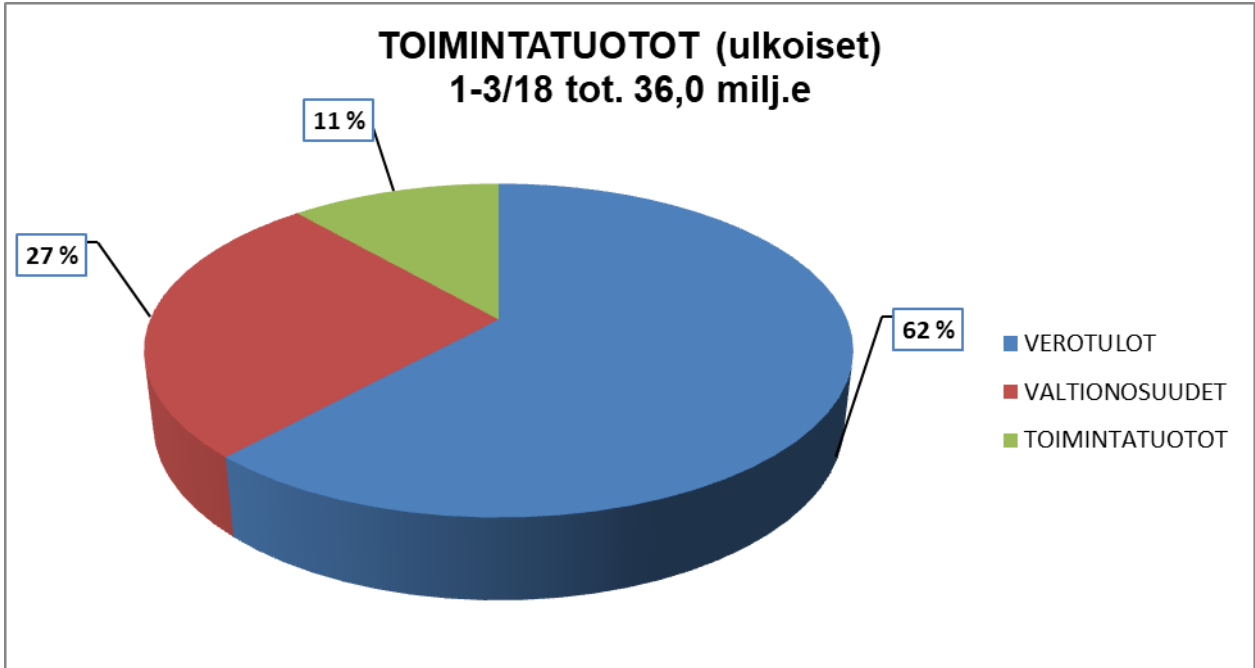
Kesätyösetelit on jaettu opinto- ohjaajille ja n. 300 nuoren arvioidaan työllistyvän kesätyöhön yrityksiin tai yhdistyksiin. Kaupungille kesätyöhön haki n. 275 nuorta, joista työllistetään n. 120.

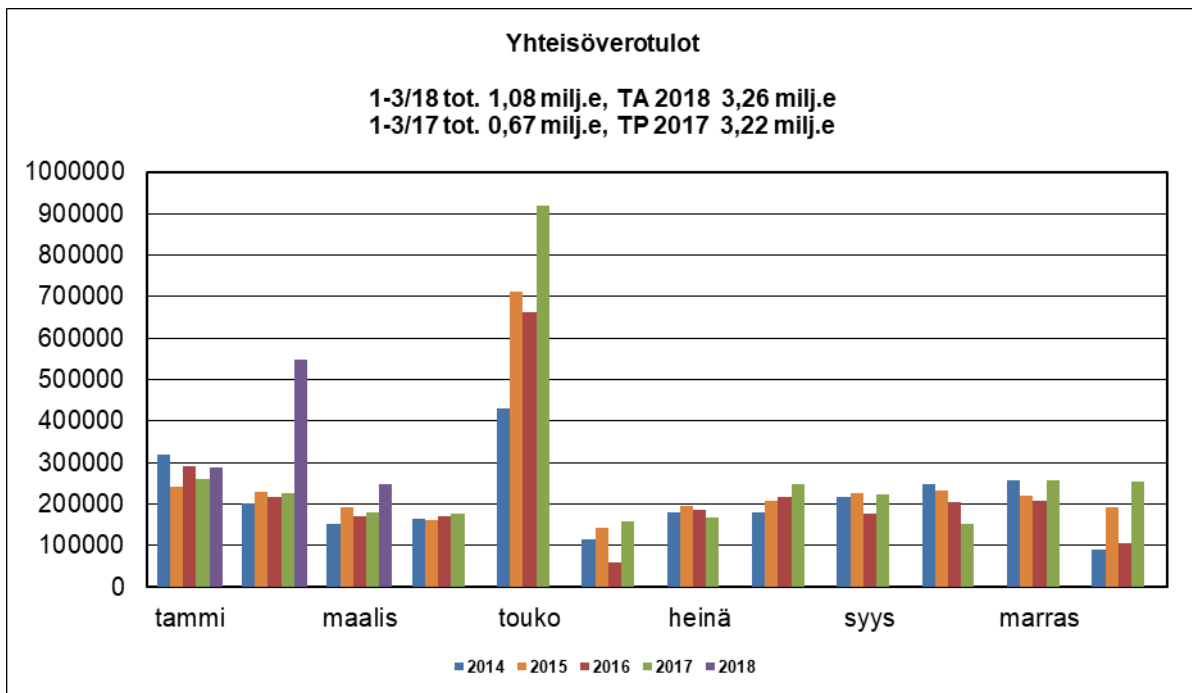
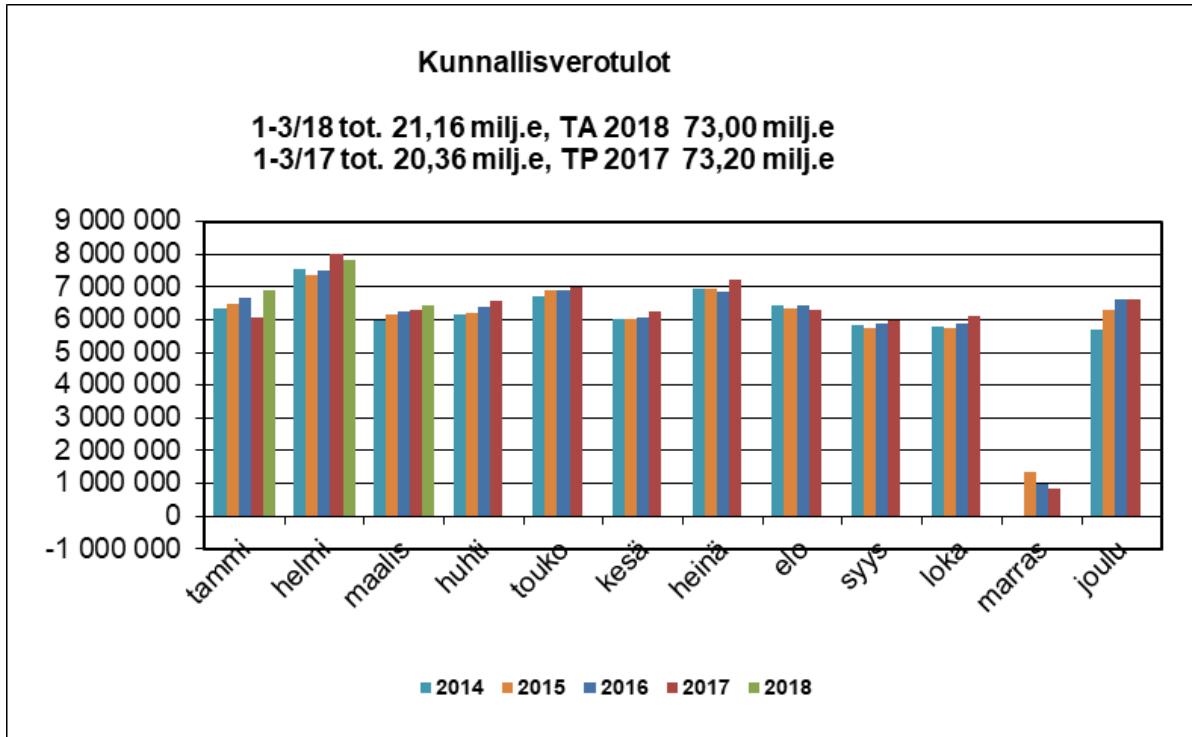
## TULOSLASKELMAN TOTEUTUMISVERTAILU 1.1. - 31.3.2018

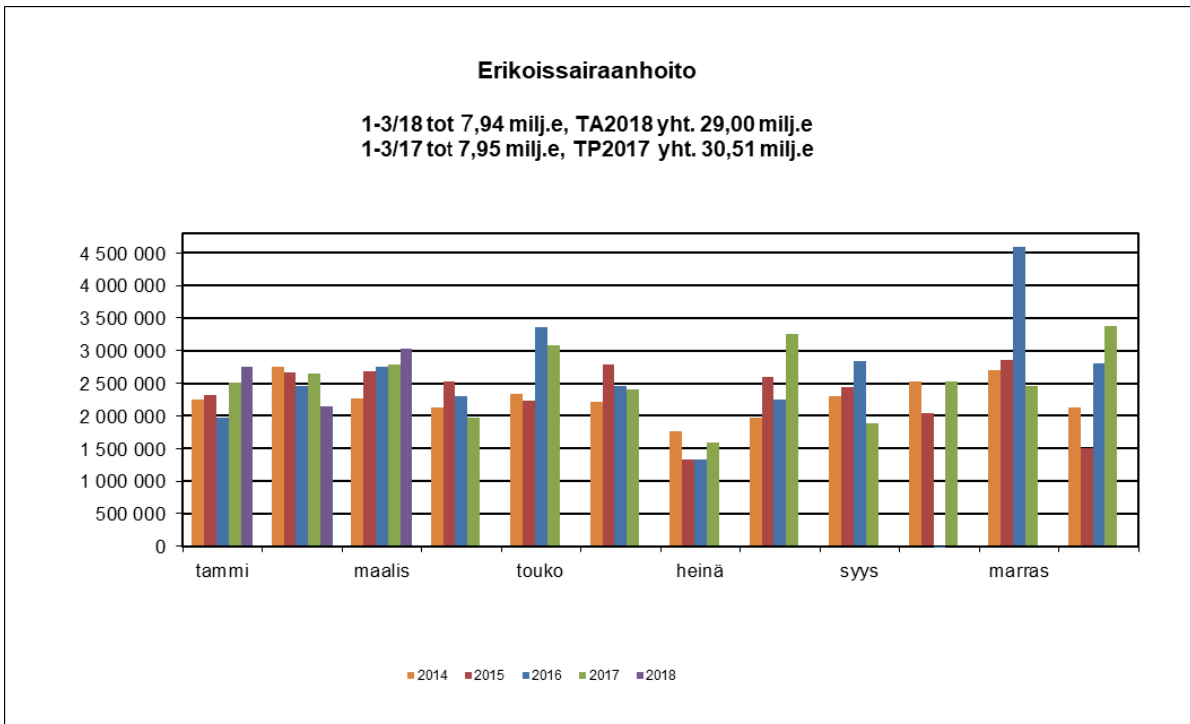
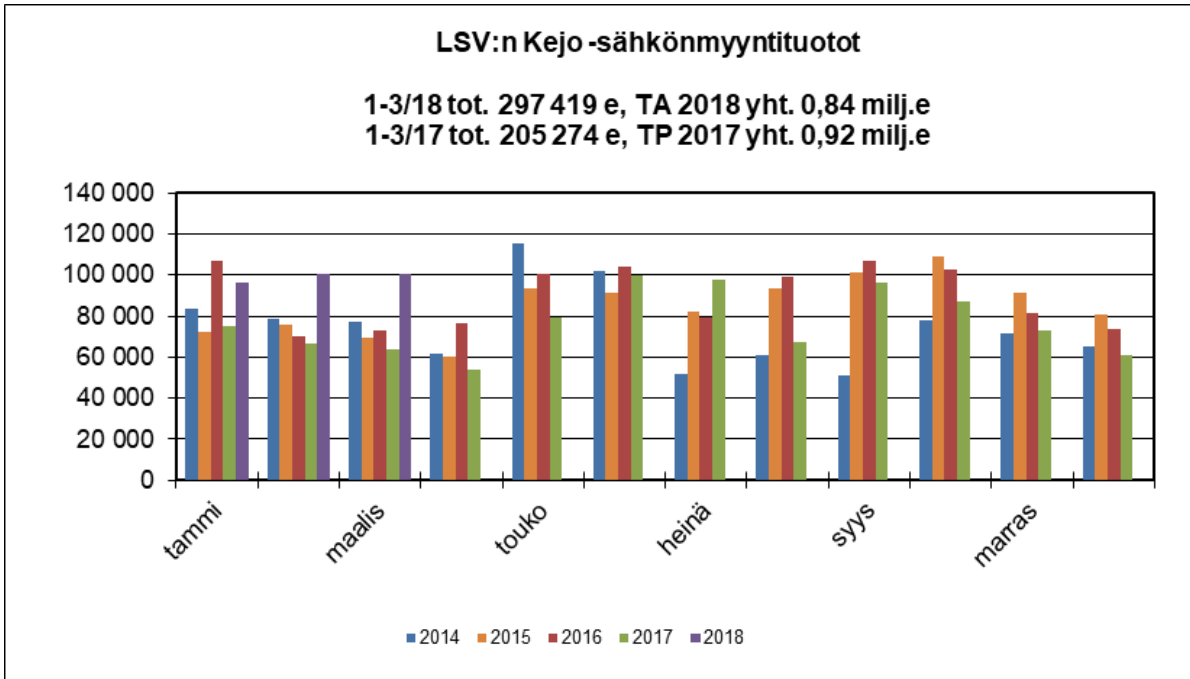
Laskennallinen odotusarvo 3/12 = 25 %

25 %

ULKOINEN TULOSLASKELMA	TA 2018	TA OD.ARVO 3/18	TOTEUMA 3/18	ERO TA 2018 - TOT 3/18	TOT 3/18	TOTEUMA 3 / 17	TP 31.12. 2017
	€	€	€	€	%	€	€
MYYNTITUOTOT	5 695 803	1 423 951	1 276 464	4 419 339	22,4 %	1 225 978	5 191 061
MAKSUTUOTOT	5 881 956	1 470 489	1 515 154	4 366 802	25,8 %	1 687 345	6 363 452
TUET JA AVUSTUKSET	1 377 332	344 333	444 484	932 848	32,3 %	529 579	1 822 869
MUUT TOIMINTATUOTOT	3 946 846	986 712	899 773	3 047 073	22,8 %	929 785	4 051 178
<b>TOIMINTATULOT</b>	<b>16 901 937</b>	<b>4 225 484</b>	<b>4 135 875</b>	<b>12 766 062</b>	<b>24,5 %</b>	<b>4 372 687</b>	<b>17 428 560</b>
<b>TOIMINTAKULUT</b>							
HENKILÖSTÖKULUT	-57 063 263	-14 265 816	-14 161 314	-42 901 949	24,8 %	-14 180 919	-55 890 046
PALKAT JA PALKKIOT	-44 211 440	-11 052 860	-10 963 726	-33 247 714	24,9 %	-10 759 806	-42 874 760
<b>TYÖLLISYYPALKAT</b>	<b>-634 104</b>	<b>-158 526</b>	<b>-219 852</b>	<b>-414 252</b>	<b>34,7 %</b>	<b>-209 057</b>	<b>-971 079</b>
HENKILÖSIVUKULUT	-12 217 719	-3 054 430	-2 977 736	-9 239 983	24,4 %	-3 212 056	-12 044 207
PALVELUJEN OSTOT	-25 060 181	-6 265 045	-6 727 698	-18 332 483	26,8 %	-6 575 490	-25 374 347
<b>ERIKOISSAIRAANHOITO</b>	<b>-29 000 000</b>	<b>-7 250 000</b>	<b>-7 935 369</b>	<b>-21 064 631</b>	<b>27,4 %</b>	<b>-7 955 063</b>	<b>-30 518 225</b>
AINEET, TARVIKKEET JA	-7 847 001	-1 961 750	-2 093 224	-5 753 777	26,7 %	-2 045 458	-7 608 687
AVUSTUKSET	-11 645 734	-2 911 434	-2 942 636	-8 703 098	25,3 %	-2 410 338	-10 513 630
MUUT TOIMINTAKULUT	-1 941 099	-485 275	-401 476	-1 539 623	20,7 %	-732 550	-1 664 885
<b>TOIMINTAMENOT</b>	<b>-132 557 278</b>	<b>-33 139 320</b>	<b>-34 261 718</b>	<b>-98 295 560</b>	<b>25,8 %</b>	<b>-33 552 288</b>	<b>-131 748 246</b>
<b>TOIMINTAKATE</b>	<b>-115 655 341</b>	<b>-28 913 835</b>	<b>-30 125 843</b>	<b>-85 529 498</b>	<b>26,0 %</b>	<b>-29 179 601</b>	<b>-114 319 686</b>
<b>SISÄINEN TULOSLASKELMA</b>							
TOIMINTATUOTOT YHTEENSÄ	14 647 250	3 661 813	3 575 306	11 071 944	24,4 %	3 671 728	14 794 591
TOIMINTAKULUT YHTEENSÄ	-14 647 250	-3 661 813	-3 575 306	-11 071 944	24,4 %	-3 671 728	-14 794 591
TOIMINTAKATE	0	0	0	0		0	0
TOIMINTATUOTOT YHTEENSÄ	31 549 187	7 887 297	7 711 181	23 838 006	24,4 %	8 044 414	32 223 152
TOIMINTAKULUT YHTEENSÄ	-147 204 528	-36 801 132	-37 837 023	-109 367 505	25,7 %	-37 224 015	-146 542 837
TOIMINTAKATE	-115 655 341	-28 913 835	-30 125 843	-85 529 498	26,0 %	-29 179 601	-114 319 686
<b>VEROTULOT</b>	<b>83 360 000</b>	<b>20 840 000</b>	<b>22 287 658</b>	<b>61 072 342</b>	<b>26,7 %</b>	<b>21 069 684</b>	<b>83 200 644</b>
Kunnan tulovero	73 000 000	18 250 000	21 164 289	51 835 711	29,0 %	20 361 424	73 199 774
Kiinteistövero	7 098 000	1 774 500	41 382	41 382	0,6 %	40 178	6 779 685
Osuus yhteisöveron tuotosta	3 262 000	815 500	1 081 987	1 081 987	33,2 %	668 083	3 221 185
<b>VALTIONOSUUDET</b>	<b>38 684 910</b>	<b>9 671 228</b>	<b>9 635 304</b>	<b>29 049 606</b>	<b>24,9 %</b>	<b>9 742 359</b>	<b>38 663 380</b>
<b>RAHOITUSTUOTOT JA -KULUT</b>							
KORKOTUOTOT	390 000	97 500	12 086	377 914	3,1 %	88 336	360 887
MUUT RAHOITUSTUOTOT	145 000	36 250	14 150	130 850	9,8 %	12 243	115 066
KORKOKULUT	-803 000	-200 750	-174 350	-628 650	21,7 %	-179 692	-530 702
MUUT RAHOITUSKULUT	-10 000	-2 500	0	-10 000	0,0 %	-251	-298
<b>RAHOITUSTUOTOT JA -KULUT YHTEENSÄ</b>	<b>-278 000</b>	<b>-69 500</b>	<b>-148 114</b>	<b>-129 886</b>	<b>53,3 %</b>	<b>-79 364</b>	<b>-55 047</b>
<b>VUOSIKATE</b>	<b>611 569</b>	<b>152 892</b>	<b>1 649 006</b>	<b>4 462 563</b>	<b>27,0 %</b>	<b>1 553 079</b>	<b>7 489 291</b>
<b>POISTOT JA ARVONALENTUMISET YHTEENSÄ</b>	<b>-5 600 000</b>	<b>-1 400 000</b>	<b>-1 456 000</b>	<b>-4 144 000</b>	<b>26,0 %</b>	<b>-1 365 476</b>	<b>-5 656 056</b>
<b>TILIKAUDEN TULOS</b>	<b>511 569</b>	<b>127 892</b>	<b>193 006</b>	<b>318 563</b>	<b>37,7 %</b>	<b>187 603</b>	<b>1 833 235</b>
<b>VARAUSTEN LIS.-/VÄHENN. +</b>							<b>12 898</b>
<b>TILIKAUDEN YLIJÄÄMÄ/ALIJÄÄMÄ</b>	<b>511 569</b>	<b>127 892</b>	<b>193 006</b>	<b>318 563</b>	<b>37,7 %</b>	<b>187 603</b>	<b>1 846 133</b>







Laskennallinen TA-odotusarvo 3/12 = 25 %

10 TARKASTUSTOIMINTA	TA	TOT	ERO		TOT	MUUTOS-%	TP
1 ULKOINEN LASKENTA	2018	1-3/2018	TA 2018- 1-3/2018	TOT-%	1-3/2017	1-3/2018 1-3/2017	2017
<b>TOIMINTAKULUT</b>							
PALKAT JA PALKKIOT	-31 398,00	-6 057,70	-25 340,30	19,3%	-5 300,73	14,3%	-29 406,92
HENKILÖSIVUKULUT	-1 631,00	-797,66	-833,34	48,9%	-602,46	32,4%	-3 054,01
PALVELUJEN OSTOT	-40 323,00	-9 132,64	-31 190,36	22,6%	-4 112,17	122,1%	-30 505,05
AINEET, TARVIKKEET JA TAVARAT	-400,00	0,00	-400,00	0,0%	0,00		-83,40
<b>TOIMINTAKULUT YHTEENSÄ</b>	<b>-73 752,00</b>	<b>-15 988,00</b>	<b>-57 764,00</b>	<b>21,7%</b>	<b>-10 015,36</b>	<b>59,6%</b>	<b>-63 049,38</b>
<b>TOIMINTAKATE</b>	<b>-73 752,00</b>	<b>-15 988,00</b>	<b>-57 764,00</b>	<b>21,7%</b>	<b>-10 015,36</b>	<b>59,6%</b>	<b>-63 049,38</b>
<b>10 TARKASTUSTOIMINTA</b>							
<b>2 SISÄINEN LASKENTA</b>							
<b>TOIMINTAKULUT</b>							
PALVELUJEN OSTOT	-3 710,00	-779,96	-2 930,04	21,0%	-901,18	-13,5%	-4 372,35
MUUT TOIMINTAKULUT	-3 000,00	-750,00	-2 250,00	25,0%	-752,49	-0,3%	-3 009,96
<b>TOIMINTAKULUT YHTEENSÄ</b>	<b>-6 710,00</b>	<b>-1 529,96</b>	<b>-5 180,04</b>	<b>22,8%</b>	<b>-1 653,67</b>	<b>-7,5%</b>	<b>-7 382,31</b>
<b>TOIMINTAKATE</b>	<b>-6 710,00</b>	<b>-1 529,96</b>	<b>-5 180,04</b>	<b>22,8%</b>	<b>-1 653,67</b>	<b>-7,5%</b>	<b>-7 382,31</b>
<b>10 TARKASTUSTOIMINTA</b>							
<b>YHTEENSÄ</b>							
<b>TOIMINTAKULUT YHTEENSÄ</b>	<b>-80 462,00</b>	<b>-17 517,96</b>	<b>-62 944,04</b>	<b>21,8%</b>	<b>-11 669,03</b>	<b>50,1%</b>	<b>-70 431,69</b>
<b>TOIMINTAKATE</b>	<b>-80 462,00</b>	<b>-17 517,96</b>	<b>-62 944,04</b>	<b>21,8%</b>	<b>-11 669,03</b>	<b>50,1%</b>	<b>-70 431,69</b>

MERKITTÄVÄT POIKKEAMAT +/-TA JA TALOUSARVION TOTEUMISESTA/TARVITAVISTA TOIMENPTEISTÄ TALOUSARVISSA PYSYMISSÄ

Talousarvio toteutuu suunnitelman mukaisesti.

<b>Toimiala</b>	
<b>Lautakunta</b>	Tarkastuslautakunta
<b>Muu informaatio, toimintojen kehittäminen ja muutokset, talouden tasapainottaminen</b>	
<p>Tornion kaupungin ja sen tytäryhtiöiden tilintarkastuspalvelut on kilpailutettu ja valtuusto on 26.2.2018 (§ § 7) hyväksynyt uudeksi tilintarkastusyhtiöksi vuosiksi 2018-2020 KPMG Julkishallinnon Palvelut Oy:n.</p> <p>Tarkastuslautakunta käynnisti maaliskuussa arviointikertomuksen valmistelutyön.</p> <p>Tarkastuslautakunnan rooli ja moninaiset tehtävät vastuineen ja oikeuksineen ovat vaatineet täysin uudistuneelta lautakunnalta ensimmäisenä toimintavuonna enemmän kouluttautumista. Tarkastuslautakunnan jäsenillä on ollut mahdollisuus osallistua tammikuussa Meri-Lapin kehittämiskeskuksen järjestämään koulutukseen Kemissä ja maaliskuussa FCG Oy:n järjestämään koulutukseen Oulussa. Koulutukset on koettu erittäin tarpeellisiksi.</p> <p>Talousarvio toteutuu käyttösuunnitelma mukaan.</p>	



Laskennallinen TA-odotusarvo 3/12 = 25 %

11 KESKUSHALL.PALVELUT	TA	TOT	ERO		TOT	MUUTOS-%	TP
1 ULKOINEN LASKENTA	2018	1-3/2018	TA 2018- 1-3/2018	TOT-%	1-3/2017	1-3/2018 1-3/2017	2017
<b>TOIMINTATUOTOT</b>							
MYYNITTUOTOT	1 059 350,00	328 195,63	731 154,37	31,0%	262 047,59	25,2%	1 107 253,27
MAKSUTUOTOT	65 000,00	23 273,86	41 726,14	35,8%	24 422,36	-4,7%	56 946,86
TUET JA AVUSTUKSET	847 362,00	181 057,45	666 304,55	21,4%	175 267,77	3,3%	593 465,50
MUUT TOIMINTATUOTOT	310 000,00	27 600,00	282 400,00	8,9%	146 000,00	-81,1%	392 717,87
<b>TOIMINTATUOTOT YHTEENSÄ</b>	<b>2 281 712,00</b>	<b>560 126,94</b>	<b>1 721 585,06</b>	<b>24,5%</b>	<b>607 737,72</b>	<b>-7,8%</b>	<b>2 150 383,50</b>
<b>TOIMINTAKULUT</b>							
PALKAT JA PALKKIOT	-2 567 838,00	-742 145,17	-1 825 692,83	28,9%	-662 350,16	12,0%	-2 024 513,55
HENKILÖSIVUKULUT	-749 819,00	-196 123,84	-553 695,16	26,2%	-210 768,10	-6,9%	-645 438,97
PALVELUJEN OSTOT	-3 876 199,00	-1 035 566,61	-2 840 632,39	26,7%	-957 151,65	8,2%	-3 576 415,48
AINEET,TARVIKKEET JA TAVARAT	-375 610,00	-121 286,64	-254 323,36	32,3%	-78 545,01	54,4%	-377 683,98
AVUSTUKSET	-597 340,00	-50 893,36	-546 446,64	8,5%	-20 018,20	154,2%	-470 214,45
MUUT TOIMINTAKULUT	-39 750,00	-4 330,02	-35 419,98	10,9%	-4 365,76	-0,8%	-26 156,47
<b>TOIMINTAKULUT YHTEENSÄ</b>	<b>-8 206 556,00</b>	<b>-2 150 345,64</b>	<b>-6 056 210,36</b>	<b>26,2%</b>	<b>-1 933 198,88</b>	<b>11,2%</b>	<b>-7 120 422,90</b>
<b>TOIMINTAKATE</b>	<b>-5 924 844,00</b>	<b>-1 590 218,70</b>	<b>-4 334 625,30</b>	<b>26,8%</b>	<b>-1 325 461,16</b>	<b>20,0%</b>	<b>-4 970 039,40</b>
<b>11 KESKUSHALL.PALVELUT</b>							
<b>2 SISÄINEN LASKENTA</b>							
<b>TOIMINTATUOTOT</b>							
MYYNITTUOTOT	2 359 440,00	673 723,72	1 685 716,28	28,6%	666 984,61	1,0%	2 620 856,08
<b>TOIMINTATUOTOT YHTEENSÄ</b>	<b>2 359 440,00</b>	<b>673 723,72</b>	<b>1 685 716,28</b>	<b>28,6%</b>	<b>666 984,61</b>	<b>1,0%</b>	<b>2 620 856,08</b>
<b>TOIMINTAKULUT</b>							
PALVELUJEN OSTOT	-554 210,00	-99 994,71	-454 215,29	18,0%	-136 112,80	-26,5%	-523 397,08
AINEET,TARVIKKEET JA TAVARAT	0,00	-1 216,20	1 216,20		-359,62	238,2%	-4 049,03
AVUSTUKSET	0,00	0,00	0,00		0,00		-3 327,00
MUUT TOIMINTAKULUT	-290 770,00	-72 922,43	-217 847,57	25,1%	-72 872,55	0,1%	-291 760,20
<b>TOIMINTAKULUT YHTEENSÄ</b>	<b>-844 980,00</b>	<b>-174 133,34</b>	<b>-670 846,66</b>	<b>20,6%</b>	<b>-209 344,97</b>	<b>-16,8%</b>	<b>-822 533,31</b>
<b>TOIMINTAKATE</b>	<b>1 514 460,00</b>	<b>499 590,38</b>	<b>1 014 869,62</b>	<b>33,0%</b>	<b>457 639,64</b>	<b>9,2%</b>	<b>1 798 322,77</b>
<b>11 KESKUSHALL.PALVELUT</b>							
<b>YHTEENSÄ</b>							
<b>TOIMINTATUOTOT YHTEENSÄ</b>	<b>4 641 152,00</b>	<b>1 233 850,66</b>	<b>3 407 301,34</b>	<b>26,6%</b>	<b>1 274 722,33</b>	<b>-3,2%</b>	<b>4 771 239,58</b>
<b>TOIMINTAKULUT YHTEENSÄ</b>	<b>-9 051 536,00</b>	<b>-2 324 478,98</b>	<b>-6 727 057,02</b>	<b>25,7%</b>	<b>-2 142 543,85</b>	<b>8,5%</b>	<b>-7 942 956,21</b>
<b>TOIMINTAKATE</b>	<b>-4 410 384,00</b>	<b>-1 090 628,32</b>	<b>-3 319 755,68</b>	<b>24,7%</b>	<b>-867 821,52</b>	<b>25,7%</b>	<b>-3 171 716,63</b>

MERKITTÄVÄT POIKKEAMAT +/-TA JA TALOUSARVION TOTEUMISESTA/TARVITTAVISTA TOIMENPITEISTÄ TALOUSARVIOSSA PYSYMEISSÄ

Tuotot kertyneet suunnitellusti (24,5%). Ei merkittäviä poikkeamia.

Henkilöstökuluissa työllisyyspalkat merkittävä poikkeama (43,2 %). Sekä menot että tulot ylittynevät talousarvioon nähden.

Ostopalvelut toteutuneet etupainotteisesti (26,7 %). Tasataan vuoden kuluessa.

Aineet, tarvikkeet ja tavarat toteutuneet etupainotteisesti (32,3 %). Viestintälaitteet (78,8 %) ja sähkö (29,5 %) keskeiset tekijät.

Avustukset toteutuvat loppuvuodesta ja projektit maksatusten mukaan (8,5 %).

<b>Toimiala</b>	Keskushallintopalvelut
<b>Lautakunta</b>	Kaupunginhallitus
<b>Muu informaatio, toimintojen kehittäminen ja muutokset, talouden tasapainottaminen</b>	
<p><b><u>Toimintojen kehittäminen ja muutokset</u></b></p> <ul style="list-style-type: none"> <li>- Tornion kaupunkistrategia 2017-2021 hyväksytty kv. 26.2.2018</li> <li>- Omistajapolitiikan päivitys käynnissä, valmistuu 5/2018</li> <li>- EU-tietosuoja-asetukseen valmistautuminen käynnissä</li> <li>- Yhteisyrityksen haltuunottoprojekti käynnissä (Mehiläinen Länsi-Pohja Oy)</li> <li>- Tornion kylien avustukset jaettu uusiin periaattein (kh. 19.3.2018)</li> <li>- Tornion kaupungin vieraanvaraisuus- ja edustuskäytännöt uudistettu (kh. 5.2.2018)</li> <li>- Nuorisoneuvoston toimintasäännön uudistamistyö käynnissä</li> <li>- Tornion kaupungin, Lapin amk:n ja Lappian kumppanuussopimuksen toimeenpano käynnissä</li> <li>- Talous- ja velkaneuvonta siirtyy valtiolle 1.1.2019 lukien.</li> <li>- Lapin alueellinen työllisyyskokeilu käynnissä. Tornion aktivointimalli käynnissä ja tähän liittyen ajalla 20.2.-20.4.2018 järjestetty 28 tilaisuutta, joihin osallistunut 46 eri henkilöä.</li> <li>- Toimialalla henkilöstöjärjestelyjä käynnissä lähes kaikissa palveluyksiköissä: hallinto- ja kehittämis- palvelut, henkilöstö- ja työllisyyspalvelut ja talous- ja hankintapalvelut.</li> </ul> <p><b><u>Muu informaatio:</u></b></p> <p><b>Tornion kaupungin väkiluku 2/2018:</b> 21 924 as. (väestönmuutos 1-2/2018: -4 as.)  <b>Työttömyysaste 3/2018:</b> 10,8 % (Lappi: 11,9 %, koko maa: 10,0 %)</p>	

Laskennallinen TA-odotusarvo 3/12 = 25 %

20 HYVINVOINTIPALVELUT	Talouden toteuman ennuste on vaikeaa,	TOT 1-3/2018	ERO TA 2018-1-3/2018	TOT-%	TOT 1-3/2017	MUUTOS-% 1-3/2018 1-3/2017	TP 2017
<b>1 ULKOINEN LASKENTA</b>							
<b>TOIMINTATUOTOT</b>							
MYYNITTUOTOT	2 300 594,00	452 613,58	1 847 980,42	19,7%	475 838,48	-4,9%	1 926 046,88
MAKSUTUOTOT	3 781 450,00	1 005 492,07	2 775 957,93	26,6%	993 114,89	1,2%	3 897 547,86
TUET JA AVUSTUKSET	174 640,00	38 007,50	136 632,50	21,8%	32 156,72	18,2%	335 341,29
MUUT TOIMINTATUOTOT	1 214 536,00	255 147,41	959 388,59	21,0%	455 546,74	-44,0%	1 261 930,48
<b>TOIMINTATUOTOT YHTEENSÄ</b>	<b>7 471 220,00</b>	<b>1 751 260,56</b>	<b>5 719 959,44</b>	<b>23,4%</b>	<b>1 956 656,83</b>	<b>-10,5%</b>	<b>7 420 866,51</b>
<b>TOIMINTAKULUT</b>							
PALKAT JA PALKKIOT	-17 516 126,00	-4 144 371,95	-13 371 754,05	23,7%	-4 141 402,50	0,1%	-17 190 164,87
HENKILÖSIVUKULUT	-4 864 590,00	-1 117 027,56	-3 747 562,44	23,0%	-1 221 279,75	-8,5%	-4 720 923,26
PALVELUJEN OSTOT	-11 756 847,00	-2 976 911,28	-8 779 935,72	25,3%	-3 029 632,34	-1,7%	-12 403 122,79
ERIKOISSAIRAANHOITO	-29 000 000,00	-7 935 368,93	-21 064 631,07	27,4%	-7 955 063,35	-0,2%	-30 518 224,75
AINEET, TARVIKKEET JA TAVARAT	-2 178 360,00	-481 000,85	-1 697 359,15	22,1%	-486 064,13	-1,0%	-1 988 303,56
AVUSTUKSET	-9 158 844,00	-2 068 371,43	-7 090 472,57	22,6%	-2 074 089,43	-0,3%	-8 457 258,13
MUUT TOIMINTAKULUT	-1 463 972,00	-319 116,81	-1 144 855,19	21,8%	-297 123,62	7,4%	-1 346 152,38
<b>TOIMINTAKULUT YHTEENSÄ</b>	<b>-75 938 739,00</b>	<b>-19 042 168,81</b>	<b>-56 896 570,19</b>	<b>25,1%</b>	<b>-19 204 655,12</b>	<b>-0,8%</b>	<b>-76 624 149,74</b>
<b>TOIMINTAKATE</b>	<b>-68 467 519,00</b>	<b>-17 290 908,25</b>	<b>-51 176 610,75</b>	<b>25,3%</b>	<b>-17 247 998,29</b>	<b>0,2%</b>	<b>-69 203 283,23</b>
<b>20 HYVINVOINTIPALVELUT</b>							
<b>2 SISÄINEN LASKENTA</b>							
<b>TOIMINTATUOTOT</b>							
MYYNITTUOTOT	2 116 960,00	376 507,48	1 740 452,52	17,8%	483 265,51	-22,1%	1 899 804,57
MAKSUTUOTOT	0,00	0,00	0,00		172,50	-100,0%	172,50
<b>TOIMINTATUOTOT YHTEENSÄ</b>	<b>2 116 960,00</b>	<b>376 507,48</b>	<b>1 740 452,52</b>	<b>17,8%</b>	<b>483 438,01</b>	<b>-22,1%</b>	<b>1 899 977,07</b>
<b>TOIMINTAKULUT</b>							
PALVELUJEN OSTOT	-2 987 370,00	-660 795,08	-2 326 574,92	22,1%	-734 819,11	-10,1%	-2 875 514,99
AINEET, TARVIKKEET JA TAVARAT	0,00	-14 312,08	14 312,08		-11 784,04	21,5%	-66 785,28
AVUSTUKSET	-140 000,00	0,00	-140 000,00	0,0%	-34 074,35	-100,0%	-106 130,45
MUUT TOIMINTAKULUT	-1 306 850,00	-326 812,45	-980 037,55	25,0%	-364 532,54	-10,3%	-1 458 847,06
<b>TOIMINTAKULUT YHTEENSÄ</b>	<b>-4 434 220,00</b>	<b>-1 001 919,61</b>	<b>-3 432 300,39</b>	<b>22,6%</b>	<b>-1 145 210,04</b>	<b>-12,5%</b>	<b>-4 507 277,78</b>
<b>TOIMINTAKATE</b>	<b>-2 317 260,00</b>	<b>-625 412,13</b>	<b>-1 691 847,87</b>	<b>27,0%</b>	<b>-661 772,03</b>	<b>-5,5%</b>	<b>-2 607 300,71</b>
<b>20 HYVINVOINTIPALVELUT</b>							
<b>YHTEENSÄ</b>							
<b>TOIMINTATUOTOT YHTEENSÄ</b>	<b>9 588 180,00</b>	<b>2 127 768,04</b>	<b>7 460 411,96</b>	<b>22,2%</b>	<b>2 440 094,84</b>	<b>-12,8%</b>	<b>9 320 843,58</b>
<b>TOIMINTAKULUT YHTEENSÄ</b>	<b>-80 372 959,00</b>	<b>-20 044 088,42</b>	<b>-60 328 870,58</b>	<b>24,9%</b>	<b>-20 349 865,16</b>	<b>-1,5%</b>	<b>-81 131 427,52</b>
<b>TOIMINTAKATE</b>	<b>-70 784 779,00</b>	<b>-17 916 320,38</b>	<b>-52 868 458,62</b>	<b>25,3%</b>	<b>-17 909 770,32</b>	<b>0,0%</b>	<b>-71 810 583,94</b>

**MERKITTÄVÄT POIKKEAMAT +/-TA JA TALOUSARVION TOTEUMISESTA/TARVITTAVISTA TOIMENPITEISTÄ TALOUSARVIOSSA PYSYMISSÄ**

Hyvinvointipalvelujen talouden toteuman ennuste on vaikeaa, koska 1.6 terveystalouden ja osa erikoissairaanhoitosta siirtyy Länsi-Pohja Mehiläinen Oy:n hallintaan.

Erikoissairaanhoitokustannukset jäljellä jäävästä hallinnosta ja tukipalveluista on vielä epäselvää.

Ensihoidon ja apuvälineiden kustannukset ovat ylittämässä suunnitellun budjetin (yhteensä 250 000€).

**Tulot:** Toimialan tulojen kertymä vähenee loppuvuodesta, koska ulkopaikkakuntalaisten ja maahanmuuttajien lääkäripalveluista saatavat tulot laskutetaan yhtiölle.

Toimintatulojen arviointi on ollut haastavaa taloussuunnitelmaa tehdessä, koska osa terveystalouden ja maahanmuuttajista saatavista tuloista tullaan laskutamaan yhtiölle.

**Henkilöstökulut:** Henkilöstökulut ovat talousarvion mukaiset

**Avustukset:** Sosiaalityön ja vanhaishuollon menoista puuttuu helmikuun työmarkkinatuen osuus, noin 110 000€.

<b>Toimiala</b>	Hyvinvointipalvelut
<b>Lautakunta</b>	Sosiaali- ja terveyslautakunta
<b>Muu informaatio, toimintojen kehittäminen ja muutokset, talouden tasapainottaminen</b>	
<p>Terveyspalvelut siirtyvät lähes kokonaan Länsi-pohja Mehiläinen Oy:n hallintaan 1.6.2018, pl. tekniikka, arkisto, tekstinkäsittely, arkisto ja sovellusneuvojan palvelut. Toiminnan tulisi toteutua tp2016-2%. Jäljellä jäävän erikoissairaanhoidon talouden toteuma on vaikeaa ennustaa. Ensihoidon ja apuvälineiden kustannukset ovat ylittämässä suunnitellun budjetin (yhteensä 250 000€). Erikoissairaanhoidon laskutus jäljellä jäävästä hallinnosta ja tukipalveluista on vielä epäselvää. Myös erikoissairaanhoidon uudet toiminnot (Kemin kaupungin mielenterveystyö ja päihdepalvelut) saattavat lisätä kuntien laskutusosuutta.</p> <p>Omassa toiminnassa sijaisten palkkauksessa on edelleenkin tarkka harkinta lyhyissä poissaoloissa.</p>	

Laskennallinen TA-odotusarvo 3/12 = 25 %

2010 TERVEYSPALVELUT	TA	TOT	ERO	TOT	MUUTOS-%	TP	
1 ULKOINEN LASKENTA	2018	1-3/2018	TA 2018- 1-3/2018	TOT-%	1-3/2017	1-3/2018 1-3/2017	2017
<b>TOIMINTATUOTOT</b>							
MYYNITTUOTOT	927 240,00	237 792,32	689 447,68	25,6%	235 229,82	1,1%	969 400,22
MAKSUTUOTOT	836 220,00	246 594,93	589 625,07	29,5%	227 465,94	8,4%	925 433,80
TUET JA AVUSTUKSET	74 000,00	17 000,00	57 000,00	23,0%	8 010,00	112,2%	121 184,60
MUUT TOIMINTATUOTOT	12 924,00	7 589,08	5 334,92	58,7%	7 684,56	-1,2%	18 728,20
<b>TOIMINTATUOTOT YHTEENSÄ</b>	<b>1 850 384,00</b>	<b>508 976,33</b>	<b>1 341 407,67</b>	<b>27,5%</b>	<b>478 390,32</b>	<b>6,4%</b>	<b>2 034 746,82</b>
<b>TOIMINTAKULUT</b>							
PALKAT JA PALKKIOT	-4 345 295,00	-991 178,83	-3 354 116,17	22,8%	-912 454,31	8,6%	-3 869 450,43
HENKILÖSIVUKULUT	-1 213 247,00	-271 783,01	-941 463,99	22,4%	-285 924,50	-4,9%	-1 086 461,52
PALVELUJEN OSTOT	-33 776 562,00	-9 357 222,64	-24 419 339,36	27,7%	-9 364 966,70	-0,1%	-36 126 143,51
AINEET, TARVIKKEET JA TAVARAT	-848 260,00	-232 105,37	-616 154,63	27,4%	-204 912,25	13,3%	-819 865,62
AVUSTUKSET	-3 000,00	-361,00	-2 639,00	12,0%	-684,00	-47,2%	-2 812,00
MUUT TOIMINTAKULUT	-58 120,00	-4 057,42	-54 062,58	7,0%	-6 558,56	-38,1%	-63 698,39
<b>TOIMINTAKULUT YHTEENSÄ</b>	<b>-40 244 484,00</b>	<b>-10 856 708,27</b>	<b>-29 387 775,73</b>	<b>27,0%</b>	<b>-10 775 500,32</b>	<b>0,8%</b>	<b>-41 968 431,47</b>
<b>TOIMINTAKATE</b>	<b>-38 394 100,00</b>	<b>-10 347 731,94</b>	<b>-28 046 368,06</b>	<b>27,0%</b>	<b>-10 297 110,00</b>	<b>0,5%</b>	<b>-39 933 684,65</b>
<b>2010 TERVEYSPALVELUT</b>							
<b>2 SISÄINEN LASKENTA</b>							
<b>TOIMINTATUOTOT</b>							
MYYNITTUOTOT	509 960,00	77 379,93	432 580,07	15,2%	119 035,13	-35,0%	429 558,31
<b>TOIMINTATUOTOT YHTEENSÄ</b>	<b>509 960,00</b>	<b>77 379,93</b>	<b>432 580,07</b>	<b>15,2%</b>	<b>119 035,13</b>	<b>-35,0%</b>	<b>429 558,31</b>
<b>TOIMINTAKULUT</b>							
PALVELUJEN OSTOT	-306 500,00	-74 519,30	-231 980,70	24,3%	-75 654,61	-1,5%	-301 937,22
AINEET, TARVIKKEET JA TAVARAT	152 000,00	25 699,47	126 300,53	16,9%	31 405,85	-18,2%	115 804,67
MUUT TOIMINTAKULUT	-489 500,00	-122 375,10	-367 124,90	25,0%	-105 725,04	15,7%	-422 935,16
<b>TOIMINTAKULUT YHTEENSÄ</b>	<b>-644 000,00</b>	<b>-171 194,93</b>	<b>-472 805,07</b>	<b>26,6%</b>	<b>-149 973,80</b>	<b>14,1%</b>	<b>-609 067,71</b>
<b>TOIMINTAKATE</b>	<b>-134 040,00</b>	<b>-93 815,00</b>	<b>-40 225,00</b>	<b>70,0%</b>	<b>-30 938,67</b>	<b>203,2%</b>	<b>-179 509,40</b>
<b>2010 TERVEYSPALVELUT</b>							
<b>YHTEENSÄ</b>							
<b>TOIMINTATUOTOT YHTEENSÄ</b>	<b>2 360 344,00</b>	<b>586 356,26</b>	<b>1 773 987,74</b>	<b>24,8%</b>	<b>597 425,45</b>	<b>-1,9%</b>	<b>2 464 305,13</b>
<b>TOIMINTAKULUT YHTEENSÄ</b>	<b>-40 888 484,00</b>	<b>-11 027 903,20</b>	<b>-29 860 580,80</b>	<b>27,0%</b>	<b>-10 925 474,12</b>	<b>0,9%</b>	<b>-42 577 499,18</b>
<b>TOIMINTAKATE</b>	<b>-38 528 140,00</b>	<b>-10 441 546,94</b>	<b>-28 086 593,06</b>	<b>27,1%</b>	<b>-10 328 048,67</b>	<b>1,1%</b>	<b>-40 113 194,05</b>

## MERKITTÄVÄT POIKKEAMAT +/-TA JA TALOUSARVION TOTEUMISESTA/TARVITAVISTA TOIMENPTEISTÄ TALOUSARVIOSSA PYSYMISSÄ

**Tulot:** tulot ovat toteutuneet talousarvion mukaisesti.

**Henkilöstökulut:** Henkilöstökulut ovat talousarvion mukaiset.

**Palvelujen ostot:** Palvelujen ostot ylittivät erikoissairaanhoidon osalta. Oman toiminnan vuodeosastopäivät ovat ennallaan, poliklinikkakäynnit ovat lisääntyneet 2,1%, läheteet ovat vähentyneet 9% ja hoidettujen potilaiden määrä pysynyt ennallaan.

Ennustaminen on vaikeaa, koska terveyspalvelut siirtyvät 1.6.2018 Mehiläinen Länsi-Pohja Oy:n hallintaan. Sopimuksen mukaan talousarvion tulos tulisi olla tp 2016 -2% siirtyvien toimintojen osalta.

Erikoissairaanhoidon kustannusten ennustaminen on haasteellista erikoissairaanhoidon jäävien toimintojen osalta.

ensihoidon ennuste on 100 000€ alijäämäinen, apuvälineet on 150 000€ alijäämäinen.

**Aineet ja tarvikkeet:** Oman toiminnan osalta aineissa ja tarvikkeissa ylitys koskee diabetes sensorien kustannuksia.

Laskennallinen TA-odotusarvo 3/12 = 25 %

2410 VANHUS-JA HOITOPALVELUT 1 ULKOINEN LASKENTA	TA 2018	TOT 1-3/2018	ERO TA 2018- 1-3/2018	TOT-%	TOT 1-3/2017	MUUTOS-% 1-3/2018 1-3/2017	TP 2017
<b>TOIMINTATUOTOT</b>							
MYYNITTUOTOT	310 080,00	35 153,30	274 926,70	11,3%	61 108,42	-42,5%	323 605,19
MAKSUTUOTOT	2 766 110,00	718 568,16	2 047 541,84	26,0%	717 604,48	0,1%	2 767 257,60
TUET JA AVUSTUKSET	10 640,00	1 741,50	8 898,50	16,4%	0,00		81 677,90
MUUT TOIMINTATUOTOT	496 110,00	117 199,53	378 910,47	23,6%	120 613,62	-2,8%	444 967,66
<b>TOIMINTATUOTOT YHTEENSÄ</b>	<b>3 582 940,00</b>	<b>872 662,49</b>	<b>2 710 277,51</b>	<b>24,4%</b>	<b>899 326,52</b>	<b>-3,0%</b>	<b>3 617 508,35</b>
<b>TOIMINTAKULUT</b>							
PALKAT JA PALKKIOT	-10 394 820,00	-2 481 640,83	-7 913 179,17	23,9%	-2 622 233,17	-5,4%	-10 682 228,01
HENKILÖSIVUKULUT	-2 851 882,00	-654 625,27	-2 197 256,73	23,0%	-754 994,29	-13,3%	-2 866 623,38
PALVELUJEN OSTOT	-1 674 860,00	-307 868,80	-1 366 991,20	18,4%	-333 305,07	-7,6%	-1 494 384,83
AINEET, TARVIKKEET JA TAVARAT	-1 237 910,00	-233 694,46	-1 004 215,54	18,9%	-265 372,55	-11,9%	-1 105 115,47
AVUSTUKSET	-4 952 180,00	-1 137 719,33	-3 814 460,67	23,0%	-973 914,61	16,8%	-4 073 678,18
MUUT TOIMINTAKULUT	-677 650,00	-144 384,77	-533 265,23	21,3%	-131 013,08	10,2%	-617 488,38
<b>TOIMINTAKULUT YHTEENSÄ</b>	<b>-21 789 302,00</b>	<b>-4 959 933,46</b>	<b>-16 829 368,54</b>	<b>22,8%</b>	<b>-5 080 832,77</b>	<b>-2,4%</b>	<b>-20 839 518,25</b>
<b>TOIMINTAKATE</b>	<b>-18 206 362,00</b>	<b>-4 087 270,97</b>	<b>-14 119 091,03</b>	<b>22,4%</b>	<b>-4 181 506,25</b>	<b>-2,3%</b>	<b>-17 222 009,90</b>
<b>2410 VANHUS-JA HOITOPALVELUT 2 SISÄINEN LASKENTA</b>							
<b>TOIMINTATUOTOT</b>							
MYYNITTUOTOT	1 607 000,00	299 127,55	1 307 872,45	18,6%	364 230,38	-17,9%	1 470 078,26
MAKSUTUOTOT	0,00	0,00	0,00		172,50	-100,0%	172,50
<b>TOIMINTATUOTOT YHTEENSÄ</b>	<b>1 607 000,00</b>	<b>299 127,55</b>	<b>1 307 872,45</b>	<b>18,6%</b>	<b>364 402,88</b>	<b>-17,9%</b>	<b>1 470 250,76</b>
<b>TOIMINTAKULUT</b>							
PALVELUJEN OSTOT	-2 002 590,00	-441 996,92	-1 560 593,08	22,1%	-490 531,04	-9,9%	-1 896 134,25
AINEET, TARVIKKEET JA TAVARAT	-152 000,00	-38 183,08	-113 816,92	25,1%	-42 316,77	-9,8%	-170 506,43
MUUT TOIMINTAKULUT	-726 220,00	-181 654,90	-544 565,10	25,0%	-228 207,47	-20,4%	-913 229,88
<b>TOIMINTAKULUT YHTEENSÄ</b>	<b>-2 880 810,00</b>	<b>-661 834,90</b>	<b>-2 218 975,10</b>	<b>23,0%</b>	<b>-761 055,28</b>	<b>-13,0%</b>	<b>-2 979 870,56</b>
<b>TOIMINTAKATE</b>	<b>-1 273 810,00</b>	<b>-362 707,35</b>	<b>-911 102,65</b>	<b>28,5%</b>	<b>-396 652,40</b>	<b>-8,6%</b>	<b>-1 509 619,80</b>
<b>2410 VANHUS-JA HOITOPALVELUT YHTEENSÄ</b>							
<b>TOIMINTATUOTOT YHTEENSÄ</b>	<b>5 189 940,00</b>	<b>1 171 790,04</b>	<b>4 018 149,96</b>	<b>22,6%</b>	<b>1 263 729,40</b>	<b>-7,3%</b>	<b>5 087 759,11</b>
<b>TOIMINTAKULUT YHTEENSÄ</b>	<b>-24 670 112,00</b>	<b>-5 621 768,36</b>	<b>-19 048 343,64</b>	<b>22,8%</b>	<b>-5 841 888,05</b>	<b>-3,8%</b>	<b>-23 819 388,81</b>
<b>TOIMINTAKATE</b>	<b>-19 480 172,00</b>	<b>-4 449 978,32</b>	<b>-15 030 193,68</b>	<b>22,8%</b>	<b>-4 578 158,65</b>	<b>-2,8%</b>	<b>-18 731 629,70</b>

MERKITTÄVÄT POIKKEAMAT +/-TA JA TALOUSARVION TOTEUMISESTA/TARVITTAVISTA TOIMENPTEISTÄ TALOUSARVISSA PYSYMESSÄ

Palvelualueen talousarvio toteutumassa suunnitelman mukaisena.

Laskennallinen TA-odotusarvo 3/12 = 25 %

2510 SOS.TYÖ JA VAMM.PALVELUT 1 ULKOINEN LASKENTA	TA 2018	TOT 1-3/2018	ERO TA 2018- 1-3/2018	TOT-%	TOT 1-3/2017	MUUTOS-% 1-3/2018 1-3/2017	TP 2017
<b>TOIMINTATUOTOT</b>							
MYYNITTUOTOT	1 063 274,00	179 667,96	883 606,04	16,9%	179 500,24	0,1%	633 041,47
MAKSUTUOTOT	179 120,00	40 328,98	138 791,02	22,5%	48 044,47	-16,1%	204 856,46
TUET JA AVUSTUKSET	90 000,00	19 266,00	70 734,00	21,4%	24 146,72	-20,2%	132 478,79
MUUT TOIMINTATUOTOT	705 502,00	130 358,80	575 143,20	18,5%	327 248,56	-60,2%	798 234,62
<b>TOIMINTATUOTOT YHTEENSÄ</b>	<b>2 037 896,00</b>	<b>369 621,74</b>	<b>1 668 274,26</b>	<b>18,1%</b>	<b>578 939,99</b>	<b>-36,2%</b>	<b>1 768 611,34</b>
<b>TOIMINTAKULUT</b>							
PALKAT JA PALKKIOT	-2 776 011,00	-671 552,29	-2 104 458,71	24,2%	-606 715,02	10,7%	-2 638 486,43
HENKILÖSIVUKULUT	-799 461,00	-190 619,28	-608 841,72	23,8%	-180 360,96	5,7%	-767 838,36
PALVELUJEN OSTOT	-5 305 425,00	-1 247 188,77	-4 058 236,23	23,5%	-1 286 423,92	-3,0%	-5 300 819,20
AINEET, TARVIKKEET JA TAVARAT	-92 190,00	-15 201,02	-76 988,98	16,5%	-15 779,33	-3,7%	-63 322,47
AVUSTUKSET	-4 203 664,00	-930 291,10	-3 273 372,90	22,1%	-1 099 490,82	-15,4%	-4 380 767,95
MUUT TOIMINTAKULUT	-728 202,00	-170 674,62	-557 527,38	23,4%	-159 551,98	7,0%	-664 965,61
<b>TOIMINTAKULUT YHTEENSÄ</b>	<b>-13 904 953,00</b>	<b>-3 225 527,08</b>	<b>-10 679 425,92</b>	<b>23,2%</b>	<b>-3 348 322,03</b>	<b>-3,7%</b>	<b>-13 816 200,02</b>
<b>TOIMINTAKATE</b>	<b>-11 867 057,00</b>	<b>-2 855 905,34</b>	<b>-9 011 151,66</b>	<b>24,1%</b>	<b>-2 769 382,04</b>	<b>3,1%</b>	<b>-12 047 588,68</b>
<b>2510 SOS.TYÖ JA VAMM.PALVELUT 2 SISÄINEN LASKENTA</b>							
<b>TOIMINTATUOTOT</b>							
MYYNITTUOTOT	0,00	0,00	0,00		0,00		168,00
<b>TOIMINTATUOTOT YHTEENSÄ</b>	<b>0,00</b>	<b>0,00</b>	<b>0,00</b>		<b>0,00</b>		<b>168,00</b>
<b>TOIMINTAKULUT</b>							
PALVELUJEN OSTOT	-678 280,00	-144 278,86	-534 001,14	21,3%	-168 633,46	-14,4%	-677 443,52
AINEET, TARVIKKEET JA TAVARAT	0,00	-1 828,47	1 828,47		-873,12	109,4%	-12 083,52
AVUSTUKSET	-140 000,00	0,00	-140 000,00	0,0%	-34 074,35	-100,0%	-106 130,45
MUUT TOIMINTAKULUT	-91 130,00	-22 782,45	-68 347,55	25,0%	-30 600,03	-25,5%	-122 682,02
<b>TOIMINTAKULUT YHTEENSÄ</b>	<b>-909 410,00</b>	<b>-168 889,78</b>	<b>-740 520,22</b>	<b>18,6%</b>	<b>-234 180,96</b>	<b>-27,9%</b>	<b>-918 339,51</b>
<b>TOIMINTAKATE</b>	<b>-909 410,00</b>	<b>-168 889,78</b>	<b>-740 520,22</b>	<b>18,6%</b>	<b>-234 180,96</b>	<b>-27,9%</b>	<b>-918 171,51</b>
<b>2510 SOS.TYÖ JA VAMM.PALVELUT YHTEENSÄ</b>							
<b>TOIMINTATUOTOT YHTEENSÄ</b>	<b>2 037 896,00</b>	<b>369 621,74</b>	<b>1 668 274,26</b>	<b>18,1%</b>	<b>578 939,99</b>	<b>-36,2%</b>	<b>1 768 779,34</b>
<b>TOIMINTAKULUT YHTEENSÄ</b>	<b>-14 814 363,00</b>	<b>-3 394 416,86</b>	<b>-11 419 946,14</b>	<b>22,9%</b>	<b>-3 582 502,99</b>	<b>-5,3%</b>	<b>-14 734 539,53</b>
<b>TOIMINTAKATE</b>	<b>-12 776 467,00</b>	<b>-3 024 795,12</b>	<b>-9 751 671,88</b>	<b>23,7%</b>	<b>-3 003 563,00</b>	<b>0,7%</b>	<b>-12 965 760,19</b>

## MERKITTÄVÄT POIKKEAMAT +/-TA JA TALOUSARVION TOTEUMISESTA/TARVITTAVISTA TOIMENPTEISTÄ TALOUSARVIOSSA PYSYMEISSÄ

**Tulot:** Toiminnan tuotot jäävät alle talousarvion. Vajetta aiheuttavat toimeentulotukimenojen arvioinnin vaikeus ja vähentynyt pakolaisten määrä. Pakolaisten toteutuneet toimeentulotukimenot 15.3 %.

**Palkat:** toteutuneet talousarvion mukaisesti.

**Henkilöstösivukulut:** toteutuneet talousarvion mukaisesti.

**Palvelujen ostot:** Kokonaisuutena ollaan talousarviossa. Toteuma 23.5%. Lastensuojelun laitoshoidon osalta ollaan hiukan yli talousarvion, toteutuma 25.6%.

**Avustukset:** Kokonaisuutena talousarviossa. Henkilökohtaisen avun osuus alittumassa 0,4 M€, mutta palvelusetelikulut ylittymässä 0,25 M€, toimeentulotukimenot alittumassa – 0.2 M€.

Työmarkkinatuen kuntaosuuden toteumasta puuttuu n.0,11 M€ (helmikuun toteuma)

**Muut toimintakulut:** toteutuu talousarvion mukaisesti

Ensimmäisen kvartaalin arvion perusteella sosiaalityö ja vammaispalvelut - palvelualue pysyy talousarviossa. Toteuma 23.7 %.

## Laskennallinen TA-odotusarvo 3/12 = 25 %

40 SIVISTYSPALVELUT	TA	TOT	ERO		TOT	MUUTOS-%	TP
1 ULKOINEN LASKENTA	2018	1-3/2018	TA 2018- 1-3/2018	TOT-%	1-3/2017	1-3/2018 1-3/2017	2017
<b>TOIMINTATUOTOT</b>							
MYYNITTUOTOT	743 219,00	135 104,61	608 114,39	18,2%	96 555,01	39,9%	718 191,24
MAKSUTUOTOT	1 514 526,00	405 043,75	1 109 482,25	26,7%	457 186,11	-11,4%	1 621 221,27
TUET JA AVUSTUKSET	355 330,00	222 753,84	132 576,16	62,7%	321 301,02	-30,7%	759 321,79
MUUT TOIMINTATUOTOT	35 840,00	30 893,67	4 946,33	86,2%	27 470,29	12,5%	54 373,58
<b>TOIMINTATUOTOT YHTEENSÄ</b>	<b>2 648 915,00</b>	<b>793 795,87</b>	<b>1 855 119,13</b>	<b>30,0%</b>	<b>902 512,43</b>	<b>-12,0%</b>	<b>3 153 107,88</b>
<b>TOIMINTAKULUT</b>							
PALKAT JA PALKKIOT	-20 008 260,00	-5 207 521,08	-14 800 738,92	26,0%	-4 994 423,97	4,3%	-19 741 811,49
HENKILÖSIVUKULUT	-5 086 579,00	-1 304 484,03	-3 782 094,97	25,6%	-1 356 521,64	-3,8%	-5 082 046,18
PALVELUJEN OSTOT	-4 474 817,00	-1 232 610,67	-3 242 206,33	27,5%	-1 229 416,08	0,3%	-4 458 694,72
AINEET, TARVIKKEET JA TAVARAT	-1 699 516,00	-380 346,69	-1 319 169,31	22,4%	-385 807,90	-1,4%	-1 610 456,29
AVUSTUKSET	-1 807 630,00	-813 750,57	-993 879,43	45,0%	-306 862,45	165,2%	-1 451 939,71
MUUT TOIMINTAKULUT	-145 137,00	-33 477,69	-111 659,31	23,1%	-36 127,21	-7,3%	-193 063,02
<b>TOIMINTAKULUT YHTEENSÄ</b>	<b>-33 221 939,00</b>	<b>-8 972 190,73</b>	<b>-24 249 748,27</b>	<b>27,0%</b>	<b>-8 309 159,25</b>	<b>8,0%</b>	<b>-32 538 011,41</b>
<b>TOIMINTAKATE</b>	<b>-30 573 024,00</b>	<b>-8 178 394,86</b>	<b>-22 394 629,14</b>	<b>26,8%</b>	<b>-7 406 646,82</b>	<b>10,4%</b>	<b>-29 384 903,53</b>
<b>40 SIVISTYSPALVELUT</b>							
<b>2 SISÄINEN LASKENTA</b>							
<b>TOIMINTATUOTOT</b>							
MYYNITTUOTOT	700 420,00	159 128,00	541 292,00	22,7%	23 030,72	590,9%	678 948,31
MAKSUTUOTOT	124 230,00	34 286,09	89 943,91	27,6%	740,00	4 533,3%	7 799,20
MUUT TOIMINTATUOTOT	0,00	50,00	-50,00		60,00	-16,7%	335,00
<b>TOIMINTATUOTOT YHTEENSÄ</b>	<b>824 650,00</b>	<b>193 464,09</b>	<b>631 185,91</b>	<b>23,5%</b>	<b>23 830,72</b>	<b>711,8%</b>	<b>687 082,51</b>
<b>TOIMINTAKULUT</b>							
PALVELUJEN OSTOT	-2 995 530,00	-804 180,92	-2 191 349,08	26,8%	-584 034,40	37,7%	-3 002 739,40
AINEET, TARVIKKEET JA TAVARAT	0,00	-23 452,27	23 452,27		-17 305,30	35,5%	-57 554,80
MUUT TOIMINTAKULUT	-5 238 180,00	-1 312 123,59	-3 926 056,41	25,0%	-1 127 774,53	16,3%	-4 631 666,19
<b>TOIMINTAKULUT YHTEENSÄ</b>	<b>-8 233 710,00</b>	<b>-2 139 756,78</b>	<b>-6 093 953,22</b>	<b>26,0%</b>	<b>-1 729 114,23</b>	<b>23,7%</b>	<b>-7 691 960,39</b>
<b>TOIMINTAKATE</b>	<b>-7 409 060,00</b>	<b>-1 946 292,69</b>	<b>-5 462 767,31</b>	<b>26,3%</b>	<b>-1 705 283,51</b>	<b>14,1%</b>	<b>-7 004 877,88</b>
<b>40 SIVISTYSPALVELUT</b>							
<b>YHTEENSÄ</b>							
<b>TOIMINTATUOTOT YHTEENSÄ</b>	<b>3 473 565,00</b>	<b>987 259,96</b>	<b>2 486 305,04</b>	<b>28,4%</b>	<b>926 343,15</b>	<b>6,6%</b>	<b>3 840 190,39</b>
<b>TOIMINTAKULUT YHTEENSÄ</b>	<b>-41 455 649,00</b>	<b>-11 111 947,51</b>	<b>-30 343 701,49</b>	<b>26,8%</b>	<b>-10 038 273,48</b>	<b>10,7%</b>	<b>-40 229 971,80</b>
<b>TOIMINTAKATE</b>	<b>-37 982 084,00</b>	<b>-10 124 687,55</b>	<b>-27 857 396,45</b>	<b>26,7%</b>	<b>-9 111 930,33</b>	<b>11,1%</b>	<b>-36 389 781,41</b>

## MERKITTÄVÄT POIKKEAMAT +/-TA JA TALOUSARVION TOTEUMISESTA/TARVITTAVISTA TOIMENPITEISTÄ TALOUSARVIOSSA PYSYMEISSÄ

Tulopuolella maksutuotot ovat toteutuneet ennakoitua suurempina. Tukien ja avustusten kohdalla näkyy vuoden 2017 hankerahojen siirtäminen vuodelle 2018. Lisäksi muihin toimintakuluihin kirjatut ohjauskorvausten tuotot ovat toteutuneet ennakkopainotteisesti.

Menopuolella palkkojen hienoinen ylitys johtuu erityislasten lisäävustajien palkkaamisesta. Palvelusotujen ylitykset puolestaan johtuvat varhaiskasvatukseen hankitusta sähköisestä päiväkirjajärjestelmästä sekä perusopetuksen siirtyminen langattomaan verkkoon.

Avustusten ylitys johtuu puolestaan varhaiskasvatukseen etupainotteisesti hankituista palvelusetelistä. Kustannukset tulevat tasoittamaan loppuvuotta kohden.



<b>Toimiala</b>	Sivistyspalvelut
<b>Lautakunta</b>	Sivistyslautakunta, Elämänlaatulautakunta, Aineen taidemuseon johtokunta
<b>Muu informaatio, toimintojen kehittäminen ja muutokset, talouden tasapainottaminen</b>	
<p>Paineet palkkojen ylittymiseen palkankorotusten osalta loppuvuotta kohden ovat suuret. Vuonna 2014 voidaan tullut oppilashuoltolaki on erittäin velvoittava erityislasten palvelujen suhteen. Tämä johtaa siihen, että erityislapsille on palkattava erityislasten avustajia.</p> <p>Varhaiskasvatuksessa uudet asiakasmaksut ovat työllistäneet alkuvuodesta. Sen takia varhaiskasvatukseen palkattiin määräaikainen toimistosihiteeri helpottamaan ruuhkan purkua.</p> <p>Elämänlaatulautakunnan työ lautakuntatasolla ei ole vielä vakiintunut. Suunnitellut koulutukset ovat sekä lautakunnan jäsenille, että esitteleville virkamiehille tarpeen.</p> <p>Uimaopetus on järjestetty peruskorjauksen aikana tiistaisin ja keskiviikkoisin Haaparannan uimahallissa, kaikki Tornion koululaiset eivät siellä ole olleet opetuksessa, opetettavana ollut n. 450 koululaista.</p> <p>Uimahallin peruskorjaus näkyy myös soveltavan liikunnan ja Satsaa Itseesi liikunnan tilastoissa.</p> <p>Koha-kirjastojärjestelmän käyttöönotto myöhästyy alkuperäisestä aikataulusta. Järjestelmässä ei ole vielä saatu toimimaan eräänntyneen aineiston laskutusta (yli 60 vrk myöhässä oleva aineisto).</p> <p>Aineen taidemuseossa kustannuksissa näkyvät VarjoAine-projektin palkkakustannukset. Vuoden alusta vaihdetaan perusnäyttely, joka aiheuttaa aine- ja tarvikekustannuksia.</p>	

## Laskennallinen TA-odotusarvo 3/12 = 25 %

410 SIVISTYSLAUTAKUNTA	TA	TOT	ERO		TOT	MUUTOS-%	TP
1 ULKOINEN LASKENTA	2018	1-3/2018	TA 2018- 1-3/2018	TOT-%	1-3/2017	1-3/2018 1-3/2017	2017
<b>TOIMINTATUOTOT</b>							
MYYNITTUOTOT	500 090,00	125 882,40	374 207,60	25,2%	73 874,47	70,4%	607 884,01
MAKSUTUOTOT	1 270 330,00	325 009,37	945 320,63	25,6%	402 563,11	-19,3%	1 438 834,52
TUET JA AVUSTUKSET	112 530,00	59 216,06	53 313,94	52,6%	161 371,90	-63,3%	309 119,93
MUUT TOIMINTATUOTOT	12 580,00	26 919,13	-14 339,13	214,0%	24 913,10	8,1%	20 445,14
<b>TOIMINTATUOTOT YHTEENSÄ</b>	<b>1 895 530,00</b>	<b>537 026,96</b>	<b>1 358 503,04</b>	<b>28,3%</b>	<b>662 722,58</b>	<b>-19,0%</b>	<b>2 376 283,60</b>
<b>TOIMINTAKULUT</b>							
PALKAT JA PALKKIOT	-18 084 285,00	-4 654 261,19	-13 430 023,81	25,7%	-4 573 515,22	1,8%	-17 889 473,69
HENKILÖSIVUKULUT	-4 484 650,00	-1 133 620,91	-3 351 029,09	25,3%	-1 200 999,29	-5,6%	-4 492 429,64
PALVELUJEN OSTOT	-3 834 380,00	-1 042 605,12	-2 791 774,88	27,2%	-1 037 123,15	0,5%	-3 792 164,29
AINEET, TARVIKKEET JA TAVARAT	-1 458 387,00	-302 378,05	-1 156 008,95	20,7%	-293 114,41	3,2%	-1 399 150,69
AVUSTUKSET	-1 679 570,00	-806 666,57	-872 903,43	48,0%	-307 362,45	162,4%	-1 436 099,71
MUUT TOIMINTAKULUT	-82 230,00	-20 613,58	-61 616,42	25,1%	-26 247,88	-21,5%	-124 704,54
<b>TOIMINTAKULUT YHTEENSÄ</b>	<b>-29 623 502,00</b>	<b>-7 960 145,42</b>	<b>-21 663 356,58</b>	<b>26,9%</b>	<b>-7 438 362,40</b>	<b>7,0%</b>	<b>-29 134 022,56</b>
<b>TOIMINTAKATE</b>	<b>-27 727 972,00</b>	<b>-7 423 118,46</b>	<b>-20 304 853,54</b>	<b>26,8%</b>	<b>-6 775 639,82</b>	<b>9,6%</b>	<b>-26 757 738,96</b>
<b>410 SIVISTYSLAUTAKUNTA</b>							
<b>2 SISÄINEN LASKENTA</b>							
<b>TOIMINTATUOTOT</b>							
MYYNITTUOTOT	700 420,00	157 605,00	542 815,00	22,5%	22 034,72	615,3%	675 005,11
MAKSUTUOTOT	0,00	0,00	0,00		360,00	-100,0%	676,20
<b>TOIMINTATUOTOT YHTEENSÄ</b>	<b>700 420,00</b>	<b>157 605,00</b>	<b>542 815,00</b>	<b>22,5%</b>	<b>22 394,72</b>	<b>603,8%</b>	<b>675 681,31</b>
<b>TOIMINTAKULUT</b>							
PALVELUJEN OSTOT	-2 604 600,00	-690 001,26	-1 914 598,74	26,5%	-524 124,86	31,6%	-2 751 508,16
AINEET, TARVIKKEET JA TAVARAT	0,00	-21 104,19	21 104,19		-16 444,94	28,3%	-54 379,08
MUUT TOIMINTAKULUT	-3 872 340,00	-969 000,00	-2 903 340,00	25,0%	-947 922,51	2,2%	-3 915 303,16
<b>TOIMINTAKULUT YHTEENSÄ</b>	<b>-6 476 940,00</b>	<b>-1 680 105,45</b>	<b>-4 796 834,55</b>	<b>25,9%</b>	<b>-1 488 492,31</b>	<b>12,9%</b>	<b>-6 721 190,40</b>
<b>TOIMINTAKATE</b>	<b>-5 776 520,00</b>	<b>-1 522 500,45</b>	<b>-4 254 019,55</b>	<b>26,4%</b>	<b>-1 466 097,59</b>	<b>3,8%</b>	<b>-6 045 509,09</b>
<b>410 SIVISTYSLAUTAKUNTA</b>							
<b>YHTEENSÄ</b>							
<b>TOIMINTATUOTOT YHTEENSÄ</b>	<b>2 595 950,00</b>	<b>694 631,96</b>	<b>1 901 318,04</b>	<b>26,8%</b>	<b>685 117,30</b>	<b>1,4%</b>	<b>3 051 964,91</b>
<b>TOIMINTAKULUT YHTEENSÄ</b>	<b>-36 100 442,00</b>	<b>-9 640 250,87</b>	<b>-26 460 191,13</b>	<b>26,7%</b>	<b>-8 926 854,71</b>	<b>8,0%</b>	<b>-35 855 212,96</b>
<b>TOIMINTAKATE</b>	<b>-33 504 492,00</b>	<b>-8 945 618,91</b>	<b>-24 558 873,09</b>	<b>26,7%</b>	<b>-8 241 737,41</b>	<b>8,5%</b>	<b>-32 803 248,05</b>

## MERKITTÄVÄT POIKKEAMAT +/-TA JA TALOUSARVION TOTEUMISESTA/TARVITTAVISTA TOIMENPITEISTÄ TALOUSARVISSA PYSYMISSÄ

Tulopuolella näkyvät edellisvuodelta 2017 siirretyt hankerahat. Lisäksi ohjauskorvauksia on maksettu etupainotteisesti. Tulot tulevat tasoittumaan loppuvuotta kohden.

Menoissa palkkakustannusten hienoinen ylitys johtuu erityisen tuen lasten lisäävustajien palkkaamisesta. Palvelujen ostoissa näkyy sähköisen päiväkirja-järjestelmän hankinta, joka on laskutettu kokonaisuudessaan kerralla sekä perusopetuksen siirtyminen langattomaan verkkoon.

Avustuksissa puolestaan näkyy vuodelle 2018 etupainotteisesti hankitut palvelusetelit. Kustannukset tulevat tasoittumaan loppuvuotta kohden.

## Laskennallinen TA-odotusarvo 3/12 = 25 %

4210 VARHAISKASV.PALVELUT	TA	TOT	ERO		TOT	MUUTOS-%	TP
1 ULKOINEN LASKENTA	2018	1-3/2018	TA 2018- 1-3/2018	TOT-%	1-3/2017	1-3/2018 1-3/2017	2017
<b>TOIMINTATUOTOT</b>							
MYYNTITUOTOT	17 160,00	9 474,23	7 685,77	55,2%	7 252,46	30,6%	33 586,51
MAKSUTUOTOT	1 160 470,00	291 675,04	868 794,96	25,1%	372 898,92	-21,8%	1 289 537,35
TUET JA AVUSTUKSET	0,00	6 028,76	-6 028,76		0,00		105 875,48
MUUT TOIMINTATUOTOT	8 750,00	16 792,08	-8 042,08	191,9%	17 258,40	-2,7%	12 226,58
<b>TOIMINTATUOTOT YHTEENSÄ</b>	<b>1 186 380,00</b>	<b>323 970,11</b>	<b>862 409,89</b>	<b>27,3%</b>	<b>397 409,78</b>	<b>-18,5%</b>	<b>1 441 225,92</b>
<b>TOIMINTAKULUT</b>							
PALKAT JA PALKKIOT	-5 526 212,00	-1 394 709,54	-4 131 502,46	25,2%	-1 448 882,51	-3,7%	-5 610 606,82
HENKILÖSIVUKULUT	-1 442 894,00	-367 828,41	-1 075 065,59	25,5%	-411 836,59	-10,7%	-1 516 544,83
PALVELUJEN OSTOT	-409 980,00	-149 743,82	-260 236,18	36,5%	-160 354,11	-6,6%	-432 319,20
AINEET,TARVIKKEET JA TAVARAT	-107 450,00	-18 179,33	-89 270,67	16,9%	-20 524,98	-11,4%	-87 938,55
AVUSTUKSET	-1 679 570,00	-806 666,57	-872 903,43	48,0%	-307 362,45	162,4%	-1 436 099,71
MUUT TOIMINTAKULUT	-35 320,00	-4 413,21	-30 906,79	12,5%	-11 167,23	-60,5%	-55 275,88
<b>TOIMINTAKULUT YHTEENSÄ</b>	<b>-9 201 426,00</b>	<b>-2 741 540,88</b>	<b>-6 459 885,12</b>	<b>29,8%</b>	<b>-2 360 127,87</b>	<b>16,2%</b>	<b>-9 138 784,99</b>
<b>TOIMINTAKATE</b>	<b>-8 015 046,00</b>	<b>-2 417 570,77</b>	<b>-5 597 475,23</b>	<b>30,2%</b>	<b>-1 962 718,09</b>	<b>23,2%</b>	<b>-7 697 559,07</b>
<b>4210 VARHAISKASV.PALVELUT</b>							
<b>2 SISÄINEN LASKENTA</b>							
<b>TOIMINTAKULUT</b>							
PALVELUJEN OSTOT	-1 141 550,00	-285 041,72	-856 508,28	25,0%	-133 564,31	113,4%	-1 164 693,22
AINEET,TARVIKKEET JA TAVARAT	0,00	-8 625,25	8 625,25		-6 418,04	34,4%	-22 463,83
MUUT TOIMINTAKULUT	-741 140,00	-185 446,25	-555 693,75	25,0%	-184 370,00	0,6%	-737 366,24
<b>TOIMINTAKULUT YHTEENSÄ</b>	<b>-1 882 690,00</b>	<b>-479 113,22</b>	<b>-1 403 576,78</b>	<b>25,4%</b>	<b>-324 352,35</b>	<b>47,7%</b>	<b>-1 924 523,29</b>
<b>TOIMINTAKATE</b>	<b>-1 882 690,00</b>	<b>-479 113,22</b>	<b>-1 403 576,78</b>	<b>25,4%</b>	<b>-324 352,35</b>	<b>47,7%</b>	<b>-1 924 523,29</b>
<b>4210 VARHAISKASV.PALVELUT</b>							
<b>YHTEENSÄ</b>							
<b>TOIMINTATUOTOT YHTEENSÄ</b>	<b>1 186 380,00</b>	<b>323 970,11</b>	<b>862 409,89</b>	<b>27,3%</b>	<b>397 409,78</b>	<b>-18,5%</b>	<b>1 441 225,92</b>
<b>TOIMINTAKULUT YHTEENSÄ</b>	<b>-11 084 116,00</b>	<b>-3 220 654,10</b>	<b>-7 863 461,90</b>	<b>29,1%</b>	<b>-2 684 480,22</b>	<b>20,0%</b>	<b>-11 063 308,28</b>
<b>TOIMINTAKATE</b>	<b>-9 897 736,00</b>	<b>-2 896 683,99</b>	<b>-7 001 052,01</b>	<b>29,3%</b>	<b>-2 287 070,44</b>	<b>26,7%</b>	<b>-9 622 082,36</b>

## MERKITTÄVÄT POIKKEAMAT +/-TA JA TALOUSARVION TOTEUMISESTA/TARVITTAVISTA TOIMENPTEISTÄ TALOUSARVIOSSA PYSYMEISSÄ

Tulopuolella kotikuntakorvaukset ovat toteutuneet ennakoitua suurempina.

Menoissa palkkakustannusten hienoinen ylitys johtuu erityisen tuen lasten lisäavustajien palkkaamisesta. Palvelujen ostoissa näkyy sähköisen päiväkirja-järjestelmän hankinta, joka on laskutettu kokonaisuudessaan kerralla. Avustuksissa puolestaan näkyy vuodelle 2018 etupainotteisesti hankitut palvelusetelit.

Kustannukset tulevat tasoittumaan loppuvuotta kohden.

## Laskennallinen TA-odotusarvo 3/12 = 25 %

4410 PERUSKOULUTUS	TA	TOT	ERO		TOT	MUUTOS-%	TP
1 ULKOINEN LASKENTA	2018	1-3/2018	TA 2018- 1-3/2018	TOT-%	1-3/2017	1-3/2018 1-3/2017	2017
<b>TOIMINTATUOTOT</b>							
MYYNITTUOTOT	295 700,00	80 558,83	215 141,17	27,2%	23 055,03	249,4%	427 109,10
MAKSUTUOTOT	109 860,00	33 334,33	76 525,67	30,3%	29 664,19	12,4%	149 297,17
TUET JA AVUSTUKSET	98 030,00	51 350,96	46 679,04	52,4%	135 375,46	-62,1%	190 978,35
MUUT TOIMINTATUOTOT	3 830,00	10 127,05	-6 297,05	264,4%	7 654,70	32,3%	8 218,56
<b>TOIMINTATUOTOT YHTEENSÄ</b>	<b>507 420,00</b>	<b>175 371,17</b>	<b>332 048,83</b>	<b>34,6%</b>	<b>195 749,38</b>	<b>-10,4%</b>	<b>775 603,18</b>
<b>TOIMINTAKULUT</b>							
PALKAT JA PALKKIOT	-11 218 754,00	-2 926 096,12	-8 292 657,88	26,1%	-2 797 956,02	4,6%	-10 969 910,58
HENKILÖSIVUKULUT	-2 719 014,00	-689 129,86	-2 029 884,14	25,3%	-706 679,55	-2,5%	-2 662 318,58
PALVELUJEN OSTOT	-3 157 070,00	-841 447,49	-2 315 622,51	26,7%	-821 696,80	2,4%	-3 095 466,47
AINEET, TARVIKKEET JA TAVARAT	-1 309 767,00	-281 002,93	-1 028 764,07	21,5%	-268 054,16	4,8%	-1 281 430,35
MUUT TOIMINTAKULUT	-31 910,00	-12 011,36	-19 898,64	37,6%	-10 891,54	10,3%	-54 415,04
<b>TOIMINTAKULUT YHTEENSÄ</b>	<b>-18 436 515,00</b>	<b>-4 749 687,76</b>	<b>-13 686 827,24</b>	<b>25,8%</b>	<b>-4 605 278,07</b>	<b>3,1%</b>	<b>-18 063 541,02</b>
<b>TOIMINTAKATE</b>	<b>-17 929 095,00</b>	<b>-4 574 316,59</b>	<b>-13 354 778,41</b>	<b>25,5%</b>	<b>-4 409 528,69</b>	<b>3,7%</b>	<b>-17 287 937,84</b>
<b>4410 PERUSKOULUTUS</b>							
<b>2 SISÄINEN LASKENTA</b>							
<b>TOIMINTATUOTOT</b>							
MYYNITTUOTOT	700 420,00	157 605,00	542 815,00	22,5%	22 034,72	615,3%	675 005,11
MAKSUTUOTOT	0,00	0,00	0,00		360,00	-100,0%	676,20
<b>TOIMINTATUOTOT YHTEENSÄ</b>	<b>700 420,00</b>	<b>157 605,00</b>	<b>542 815,00</b>	<b>22,5%</b>	<b>22 394,72</b>	<b>603,8%</b>	<b>675 681,31</b>
<b>TOIMINTAKULUT</b>							
PALVELUJEN OSTOT	-1 325 770,00	-366 983,13	-958 786,87	27,7%	-353 127,52	3,9%	-1 435 439,69
AINEET, TARVIKKEET JA TAVARAT	0,00	-11 789,15	11 789,15		-9 575,19	23,1%	-30 543,29
MUUT TOIMINTAKULUT	-2 834 000,00	-709 189,74	-2 124 810,26	25,0%	-688 680,99	3,0%	-2 877 802,84
<b>TOIMINTAKULUT YHTEENSÄ</b>	<b>-4 159 770,00</b>	<b>-1 087 962,02</b>	<b>-3 071 807,98</b>	<b>26,2%</b>	<b>-1 051 383,70</b>	<b>3,5%</b>	<b>-4 343 785,82</b>
<b>TOIMINTAKATE</b>	<b>-3 459 350,00</b>	<b>-930 357,02</b>	<b>-2 528 992,98</b>	<b>26,9%</b>	<b>-1 028 988,98</b>	<b>-9,6%</b>	<b>-3 668 104,51</b>
<b>4410 PERUSKOULUTUS</b>							
<b>YHTEENSÄ</b>							
<b>TOIMINTATUOTOT YHTEENSÄ</b>	<b>1 207 840,00</b>	<b>332 976,17</b>	<b>874 863,83</b>	<b>27,6%</b>	<b>218 144,10</b>	<b>52,6%</b>	<b>1 451 284,49</b>
<b>TOIMINTAKULUT YHTEENSÄ</b>	<b>-22 596 285,00</b>	<b>-5 837 649,78</b>	<b>-16 758 635,22</b>	<b>25,8%</b>	<b>-5 656 661,77</b>	<b>3,2%</b>	<b>-22 407 326,84</b>
<b>TOIMINTAKATE</b>	<b>-21 388 445,00</b>	<b>-5 504 673,61</b>	<b>-15 883 771,39</b>	<b>25,7%</b>	<b>-5 438 517,67</b>	<b>1,2%</b>	<b>-20 956 042,35</b>

## MERKITTÄVÄT POIKKEAMAT +/-TA JA TALOUSARVION TOTEUMISESTA/TARVITTAVISTA TOIMENPITEISTÄ TALOUSARVIOSSA PYSYMESSÄ

Tulopuolella maksutuotot ovat toteutuneet ensimmäisellä kvartaalilla ennakoitua paremmin.

Palkkojen hienoinen ylitys johtuu erityisen tuen tarvitsevien lapsien avustajista. Palvelujen ostoissa ylitys johtuu koulujen siirtymisestä langattomaan verkkoon.

Laskennallinen TA-odotusarvo 3/12 = 25 %

4470 NUORT. JA AIK. KOUL.	TA	TOT	ERO		TOT	MUUTOS-%	TP
1 ULKOINEN LASKENTA	2018	1-3/2018	TA 2018- 1-3/2018	TOT-%	1-3/2017	1-3/2018 1-3/2017	2017
<b>TOIMINTATUOTOT</b>							
MYYNITTUOTOT	187 230,00	35 849,34	151 380,66	19,1%	43 566,98	-17,7%	147 188,40
TUET JA AVUSTUKSET	14 500,00	1 836,34	12 663,66	12,7%	25 996,44	-92,9%	12 266,10
<b>TOIMINTATUOTOT YHTEENSÄ</b>	<b>201 730,00</b>	<b>37 685,68</b>	<b>164 044,32</b>	<b>18,7%</b>	<b>69 563,42</b>	<b>-45,8%</b>	<b>159 454,50</b>
<b>TOIMINTAKULUT</b>							
PALKAT JA PALKKIOT	-1 339 319,00	-333 455,53	-1 005 863,47	24,9%	-326 676,69	2,1%	-1 308 956,29
HENKILÖSIVUKULUT	-322 742,00	-76 662,64	-246 079,36	23,8%	-82 483,15	-7,1%	-313 566,23
PALVELUJEN OSTOT	-267 330,00	-51 413,81	-215 916,19	19,2%	-55 072,24	-6,6%	-264 378,62
AINEET, TARVIKKEET JA TAVARAT	-41 170,00	-3 195,79	-37 974,21	7,8%	-4 535,27	-29,5%	-29 781,79
MUUT TOIMINTAKULUT	-15 000,00	-4 189,01	-10 810,99	27,9%	-4 189,11	0,0%	-15 013,62
<b>TOIMINTAKULUT YHTEENSÄ</b>	<b>-1 985 561,00</b>	<b>-468 916,78</b>	<b>-1 516 644,22</b>	<b>23,6%</b>	<b>-472 956,46</b>	<b>-0,9%</b>	<b>-1 931 696,55</b>
<b>TOIMINTAKATE</b>	<b>-1 783 831,00</b>	<b>-431 231,10</b>	<b>-1 352 599,90</b>	<b>24,2%</b>	<b>-403 393,04</b>	<b>6,9%</b>	<b>-1 772 242,05</b>
<b>4470 NUORT. JA AIK. KOUL.</b>							
<b>2 SISÄINEN LASKENTA</b>							
<b>TOIMINTAKULUT</b>							
PALVELUJEN OSTOT	-137 280,00	-37 976,41	-99 303,59	27,7%	-37 433,03	1,5%	-151 375,25
AINEET, TARVIKKEET JA TAVARAT	0,00	-689,79	689,79		-451,71	52,7%	-1 371,96
MUUT TOIMINTAKULUT	-297 200,00	-74 364,01	-222 835,99	25,0%	-74 871,52	-0,7%	-300 134,08
<b>TOIMINTAKULUT YHTEENSÄ</b>	<b>-434 480,00</b>	<b>-113 030,21</b>	<b>-321 449,79</b>	<b>26,0%</b>	<b>-112 756,26</b>	<b>0,2%</b>	<b>-452 881,29</b>
<b>TOIMINTAKATE</b>	<b>-434 480,00</b>	<b>-113 030,21</b>	<b>-321 449,79</b>	<b>26,0%</b>	<b>-112 756,26</b>	<b>0,2%</b>	<b>-452 881,29</b>
<b>4470 NUORT. JA AIK. KOUL.</b>							
<b>YHTEENSÄ</b>							
<b>TOIMINTATUOTOT YHTEENSÄ</b>	<b>201 730,00</b>	<b>37 685,68</b>	<b>164 044,32</b>	<b>18,7%</b>	<b>69 563,42</b>	<b>-45,8%</b>	<b>159 454,50</b>
<b>TOIMINTAKULUT YHTEENSÄ</b>	<b>-2 420 041,00</b>	<b>-581 946,99</b>	<b>-1 838 094,01</b>	<b>24,0%</b>	<b>-585 712,72</b>	<b>-0,6%</b>	<b>-2 384 577,84</b>
<b>TOIMINTAKATE</b>	<b>-2 218 311,00</b>	<b>-544 261,31</b>	<b>-1 674 049,69</b>	<b>24,5%</b>	<b>-516 149,30</b>	<b>5,4%</b>	<b>-2 225 123,34</b>

MERKITTÄVÄT POIKKEAMAT +/-TA JA TALOUSARVION TOTEUMISESTA/TARVITTAVISTA TOIMENPITEISTÄ TALOUSARVISSA PYSYMISSÄ

Toteutetaan talousarviota.

## Laskennallinen TA-odotusarvo 3/12 = 25 %

460 ELÄMÄNLAATULAUTAKUNTA	TA	TOT	ERO		TOT	MUUTOS-%	TP
1 ULKOINEN LASKENTA	2018	1-3/2018	TA 2018- 1-3/2018	TOT-%	1-3/2017	1-3/2018 1-3/2017	2017
<b>TOIMINTATUOTOT</b>							
MYYNTITUOTOT	213 110,00	5 016,13	208 093,87	2,4%	12 529,36	-60,0%	82 599,41
MAKSUTUOTOT	229 136,00	77 830,69	151 305,31	34,0%	52 265,50	48,9%	166 040,46
TUET JA AVUSTUKSET	218 100,00	136 600,65	81 499,35	62,6%	126 174,34	8,3%	389 422,86
MUUT TOIMINTATUOTOT	22 260,00	3 974,54	18 285,46	17,9%	2 557,19	55,4%	33 928,34
<b>TOIMINTATUOTOT YHTEENSÄ</b>	<b>682 606,00</b>	<b>223 422,01</b>	<b>459 183,99</b>	<b>32,7%</b>	<b>193 526,39</b>	<b>15,4%</b>	<b>671 991,07</b>
<b>TOIMINTAKULUT</b>							
PALKAT JA PALKKIOT	-1 747 868,00	-499 102,48	-1 248 765,52	28,6%	-376 601,85	32,5%	-1 647 468,50
HENKILÖSIVUKULUT	-564 682,00	-158 562,33	-406 119,67	28,1%	-144 654,33	9,6%	-541 429,75
PALVELUJEN OSTOT	-613 476,00	-181 612,55	-431 863,45	29,6%	-187 528,10	-3,2%	-630 401,58
AINEET, TARVIKKEET JA TAVARAT	-225 638,00	-72 399,33	-153 238,67	32,1%	-78 988,85	-8,3%	-187 304,76
AVUSTUKSET	-128 060,00	-7 084,00	-120 976,00	5,5%	500,00	-1 516,8%	-15 840,00
MUUT TOIMINTAKULUT	-62 224,00	-12 161,71	-50 062,29	19,5%	-8 304,25	46,5%	-62 484,65
<b>TOIMINTAKULUT YHTEENSÄ</b>	<b>-3 341 948,00</b>	<b>-930 922,40</b>	<b>-2 411 025,60</b>	<b>27,9%</b>	<b>-795 577,38</b>	<b>17,0%</b>	<b>-3 084 929,24</b>
<b>TOIMINTAKATE</b>	<b>-2 659 342,00</b>	<b>-707 500,39</b>	<b>-1 951 841,61</b>	<b>26,6%</b>	<b>-602 050,99</b>	<b>17,5%</b>	<b>-2 412 938,17</b>
<b>460 ELÄMÄNLAATULAUTAKUNTA</b>							
<b>2 SISÄINEN LASKENTA</b>							
<b>TOIMINTATUOTOT</b>							
MYYNTITUOTOT	0,00	30,00	-30,00		0,00		2 339,45
MAKSUTUOTOT	124 230,00	33 986,09	90 243,91	27,4%	0,00		6 093,00
MUUT TOIMINTATUOTOT	0,00	50,00	-50,00		60,00	-16,7%	410,00
<b>TOIMINTATUOTOT YHTEENSÄ</b>	<b>124 230,00</b>	<b>34 066,09</b>	<b>90 163,91</b>	<b>27,4%</b>	<b>60,00</b>	<b>56 676,8%</b>	<b>8 842,45</b>
<b>TOIMINTAKULUT</b>							
PALVELUJEN OSTOT	-361 750,00	-105 563,85	-256 186,15	29,2%	-51 818,49	103,7%	-214 068,17
AINEET, TARVIKKEET JA TAVARAT	0,00	-1 847,52	1 847,52		-658,89	180,4%	-2 421,80
MUUT TOIMINTAKULUT	-1 148 200,00	-288 713,58	-859 486,42	25,1%	-126 337,03	128,5%	-502 203,07
<b>TOIMINTAKULUT YHTEENSÄ</b>	<b>-1 509 950,00</b>	<b>-396 124,95</b>	<b>-1 113 825,05</b>	<b>26,2%</b>	<b>-178 814,41</b>	<b>121,5%</b>	<b>-718 693,04</b>
<b>TOIMINTAKATE</b>	<b>-1 385 720,00</b>	<b>-362 058,86</b>	<b>-1 023 661,14</b>	<b>26,1%</b>	<b>-178 754,41</b>	<b>102,5%</b>	<b>-709 850,59</b>
<b>460 ELÄMÄNLAATULAUTAKUNTA</b>							
<b>YHTEENSÄ</b>							
<b>TOIMINTATUOTOT YHTEENSÄ</b>	<b>806 836,00</b>	<b>257 488,10</b>	<b>549 347,90</b>	<b>31,9%</b>	<b>193 586,39</b>	<b>33,0%</b>	<b>680 833,52</b>
<b>TOIMINTAKULUT YHTEENSÄ</b>	<b>-4 851 898,00</b>	<b>-1 327 047,35</b>	<b>-3 524 850,65</b>	<b>27,4%</b>	<b>-974 391,79</b>	<b>36,2%</b>	<b>-3 803 622,28</b>
<b>TOIMINTAKATE</b>	<b>-4 045 062,00</b>	<b>-1 069 559,25</b>	<b>-2 975 502,75</b>	<b>26,4%</b>	<b>-780 805,40</b>	<b>37,0%</b>	<b>-3 122 788,76</b>

## MERKITTÄVÄT POIKKEAMAT +/-TA JA TALOUSARVION TOTEUMISESTA/TARVITTAVISTA TOIMENPITEISTÄ TALOUSARVISSA PYSYMEISSÄ

Tulopuolella käyttökorvaukset ovat toteutuneet ennakoitua paremmin. Lisäksi tuissa ja avustuksissa näkyy vuodelta 2017 käyttämättä jääneet projekti-rahoitukset, jotka on siirretty vuodelle 2018.

Menopuolella palkkojen ylitys johtuu hanketyöntekijöiden palkkaamisesta. Palvelujen ostoissa kirjattu viime vuodelle kuuluvia kustannuksia tälle vuodelle, jotka koskivat kirjastojärjestelmän hankintaa. On myös hankittu kirjoja sekä lehtitilauksia etupainotteisesti.

Laskennallinen TA-odotusarvo 3/12 = 25 %

480 AINEEN TAIDEMUSEON JOHTOKUNTA 1 ULKOINEN LASKENTA	TA 2018	TOT 1-3/2018	ERO TA 2018- 1-3/2018	TOT-%	TOT 1-3/2017	MUUTOS-% 1-3/2018 1-3/2017	TP 2017
<b>TOIMINTATUOTOT</b>							
MYYNITTUOTOT	30 019,00	4 206,08	25 812,92	14,0%	10 151,18	-58,6%	27 707,82
MAKSUTUOTOT	15 060,00	2 203,69	12 856,31	14,6%	2 357,50	-6,5%	16 346,29
TUET JA AVUSTUKSET	24 700,00	26 937,13	-2 237,13	109,1%	33 754,78	-20,2%	60 779,00
MUUT TOIMINTATUOTOT	1 000,00	0,00	1 000,00	0,0%	0,00		0,10
<b>TOIMINTATUOTOT YHTEENSÄ</b>	<b>70 779,00</b>	<b>33 346,90</b>	<b>37 432,10</b>	<b>47,1%</b>	<b>46 263,46</b>	<b>-27,9%</b>	<b>104 833,21</b>
<b>TOIMINTAKULUT</b>							
PALKAT JA PALKKIOT	-176 107,00	-54 157,41	-121 949,59	30,8%	-44 306,90	22,2%	-204 869,30
HENKILÖSIVUKULUT	-37 247,00	-12 300,79	-24 946,21	33,0%	-10 868,02	13,2%	-48 186,79
PALVELUJEN OSTOT	-26 961,00	-8 393,00	-18 568,00	31,1%	-4 764,83	76,1%	-36 128,85
AINEET, TARVIKKEET JA TAVARAT	-15 491,00	-5 569,31	-9 921,69	36,0%	-13 704,64	-59,4%	-24 000,84
MUUT TOIMINTAKULUT	-683,00	-702,40	19,40	102,8%	-1 575,08	-55,4%	-5 873,83
<b>TOIMINTAKULUT YHTEENSÄ</b>	<b>-256 489,00</b>	<b>-81 122,91</b>	<b>-175 366,09</b>	<b>31,6%</b>	<b>-75 219,47</b>	<b>7,8%</b>	<b>-319 059,61</b>
<b>TOIMINTAKATE</b>	<b>-185 710,00</b>	<b>-47 776,01</b>	<b>-137 933,99</b>	<b>25,7%</b>	<b>-28 956,01</b>	<b>65,0%</b>	<b>-214 226,40</b>
<b>480 AINEEN TAIDEMUSEON JOHTOKUNTA 2 SISÄINEN LASKENTA</b>							
<b>TOIMINTATUOTOT</b>							
MYYNITTUOTOT	0,00	1 493,00	-1 493,00		996,00	49,9%	1 603,75
MAKSUTUOTOT	0,00	300,00	-300,00		380,00	-21,1%	1 030,00
MUUT TOIMINTATUOTOT	0,00	0,00	0,00		0,00		-75,00
<b>TOIMINTATUOTOT YHTEENSÄ</b>	<b>0,00</b>	<b>1 793,00</b>	<b>-1 793,00</b>		<b>1 376,00</b>	<b>30,3%</b>	<b>2 558,75</b>
<b>TOIMINTAKULUT</b>							
PALVELUJEN OSTOT	-29 180,00	-8 615,81	-20 564,19	29,5%	-8 091,05	6,5%	-37 163,07
AINEET, TARVIKKEET JA TAVARAT	0,00	-500,56	500,56		-201,47	148,5%	-753,92
MUUT TOIMINTAKULUT	-217 640,00	-54 410,01	-163 229,99	25,0%	-53 514,99	1,7%	-214 159,96
<b>TOIMINTAKULUT YHTEENSÄ</b>	<b>-246 820,00</b>	<b>-63 526,38</b>	<b>-183 293,62</b>	<b>25,7%</b>	<b>-61 807,51</b>	<b>2,8%</b>	<b>-252 076,95</b>
<b>TOIMINTAKATE</b>	<b>-246 820,00</b>	<b>-61 733,38</b>	<b>-185 086,62</b>	<b>25,0%</b>	<b>-60 431,51</b>	<b>2,2%</b>	<b>-249 518,20</b>
<b>480 AINEEN TAIDEMUSEON JOHTOKUNTA YHTEENSÄ</b>							
<b>TOIMINTATUOTOT YHTEENSÄ</b>	<b>70 779,00</b>	<b>35 139,90</b>	<b>35 639,10</b>	<b>49,6%</b>	<b>47 639,46</b>	<b>-26,2%</b>	<b>107 391,96</b>
<b>TOIMINTAKULUT YHTEENSÄ</b>	<b>-503 309,00</b>	<b>-144 649,29</b>	<b>-358 659,71</b>	<b>28,7%</b>	<b>-137 026,98</b>	<b>5,6%</b>	<b>-571 136,56</b>
<b>TOIMINTAKATE</b>	<b>-432 530,00</b>	<b>-109 509,39</b>	<b>-323 020,61</b>	<b>25,3%</b>	<b>-89 387,52</b>	<b>22,5%</b>	<b>-463 744,60</b>

MERKITTÄVÄT POIKKEAMAT +/-TA JA TALOUSARVION TOTEUMISESTA/TARVITTAVISTA TOIMENPITEISTÄ TALOUSARVIOSSA PYSYMESSÄ

Laskennallinen TA-odotusarvo 3/12 = 25 %

60 TEKNISET PALVELUT	TA	TOT	ERO		TOT	MUUTOS-%	TP
1 ULKOINEN LASKENTA	2018	1-3/2018	TA 2018- 1-3/2018	TOT-%	1-3/2017	1-3/2018 1-3/2017	2017
<b>TOIMINTATUOTOT</b>							
MYYNTITUOTOT	1 592 640,00	360 549,85	1 232 090,15	22,6%	391 536,62	-7,9%	1 439 569,49
MAKSUTUOTOT	520 980,00	81 344,52	439 635,48	15,6%	212 621,32	-61,7%	787 736,18
TUET JA AVUSTUKSET	0,00	2 665,34	-2 665,34		853,58	212,3%	134 740,32
MUUT TOIMINTATUOTOT	2 386 470,00	586 131,91	1 800 338,09	24,6%	300 768,37	94,9%	2 342 156,34
<b>TOIMINTATUOTOT YHTEENSÄ</b>	<b>4 500 090,00</b>	<b>1 030 691,62</b>	<b>3 469 398,38</b>	<b>22,9%</b>	<b>905 779,89</b>	<b>13,8%</b>	<b>4 704 202,33</b>
<b>TOIMINTAKULUT</b>							
PALKAT JA PALKKIOT	-4 721 922,00	-1 083 482,72	-3 638 439,28	22,9%	-1 165 385,67	-7,0%	-4 859 942,45
HENKILÖSIVUKULUT	-1 515 100,00	-359 302,54	-1 155 797,46	23,7%	-422 883,63	-15,0%	-1 592 744,24
PALVELUJEN OSTOT	-4 911 995,00	-1 473 476,36	-3 438 518,64	30,0%	-1 355 177,51	8,7%	-4 905 608,58
AINEET, TARVIKKEET JA TAVARAT	-3 593 115,00	-1 110 589,97	-2 482 525,03	30,9%	-1 095 040,97	1,4%	-3 632 159,39
AVUSTUKSET	-81 920,00	-9 621,08	-72 298,92	11,7%	-9 367,55	2,7%	-134 218,02
MUUT TOIMINTAKULUT	-292 240,00	-44 551,77	-247 688,23	15,2%	-47 403,60	-6,0%	-226 921,11
<b>TOIMINTAKULUT YHTEENSÄ</b>	<b>-15 116 292,00</b>	<b>-4 081 024,44</b>	<b>-11 035 267,56</b>	<b>27,0%</b>	<b>-4 095 258,93</b>	<b>-0,3%</b>	<b>-15 351 593,79</b>
<b>TOIMINTAKATE</b>	<b>-10 616 202,00</b>	<b>-3 050 332,82</b>	<b>-7 565 869,18</b>	<b>28,7%</b>	<b>-3 189 479,04</b>	<b>-4,4%</b>	<b>-10 647 391,46</b>
<b>60 TEKNISET PALVELUT</b>							
<b>2 SISÄINEN LASKENTA</b>							
<b>TOIMINTATUOTOT</b>							
MYYNTITUOTOT	2 357 740,00	583 579,52	1 774 160,48	24,8%	607 525,35	-3,9%	2 227 599,48
MAKSUTUOTOT	0,00	686,00	-686,00		2 262,00	-69,7%	140 526,39
MUUT TOIMINTATUOTOT	6 988 460,00	1 747 345,01	5 241 114,99	25,0%	1 887 686,82	-7,4%	7 218 549,93
<b>TOIMINTATUOTOT YHTEENSÄ</b>	<b>9 346 200,00</b>	<b>2 331 610,53</b>	<b>7 014 589,47</b>	<b>24,9%</b>	<b>2 497 474,17</b>	<b>-6,6%</b>	<b>9 586 675,80</b>
<b>TOIMINTAKULUT</b>							
PALVELUJEN OSTOT	-853 740,00	-216 685,84	-637 054,16	25,4%	-290 588,44	-25,4%	-901 922,58
AINEET, TARVIKKEET JA TAVARAT	0,00	27 604,34	-27 604,34		29 338,45	-5,9%	106 103,30
MUUT TOIMINTAKULUT	-273 890,00	-68 884,63	-205 005,37	25,2%	-325 154,61	-78,8%	-969 618,39
<b>TOIMINTAKULUT YHTEENSÄ</b>	<b>-1 127 630,00</b>	<b>-257 966,13</b>	<b>-869 663,87</b>	<b>22,9%</b>	<b>-586 404,60</b>	<b>-56,0%</b>	<b>-1 765 437,67</b>
<b>TOIMINTAKATE</b>	<b>8 218 570,00</b>	<b>2 073 644,40</b>	<b>6 144 925,60</b>	<b>25,2%</b>	<b>1 911 069,57</b>	<b>8,5%</b>	<b>7 821 238,13</b>
<b>60 TEKNISET PALVELUT</b>							
<b>YHTEENSÄ</b>							
<b>TOIMINTATUOTOT YHTEENSÄ</b>	<b>13 846 290,00</b>	<b>3 362 302,15</b>	<b>10 483 987,85</b>	<b>24,3%</b>	<b>3 403 254,06</b>	<b>-1,2%</b>	<b>14 290 878,13</b>
<b>TOIMINTAKULUT YHTEENSÄ</b>	<b>-16 243 922,00</b>	<b>-4 338 990,57</b>	<b>-11 904 931,43</b>	<b>26,7%</b>	<b>-4 681 663,53</b>	<b>-7,3%</b>	<b>-17 117 031,46</b>
<b>TOIMINTAKATE</b>	<b>-2 397 632,00</b>	<b>-976 688,42</b>	<b>-1 420 943,58</b>	<b>40,7%</b>	<b>-1 278 409,47</b>	<b>-23,6%</b>	<b>-2 826 153,33</b>

MERKITTÄVÄT POIKKEAMAT +/-TA JA TALOUSARVION TOTEUMISESTA/TARVITTAVISTA TOIMENPITEISTÄ TALOUSARVIOSSA PYSYMEISSÄ

Talousarvion toteumassa ei ole merkittäviä poikkeamia. Toimialalle tyypillisesti kustannukset painottuvat alkuvuoteen lämmityksestä ja talvikunnossapidosta johtuen.



<b>Toimiala</b>	Tekniset palvelut
<b>Lautakunta</b>	Teknisten palvelujen lautakunta, Meri-Lapin ympäristölautakunta, Jätelautakunta
<b>Muu informaatio, toimintojen kehittäminen ja muutokset, talouden tasapainottaminen</b>	
<p>Alkuvuoden aikana on käynnistetty Europan 14 arkkitehtikilpailun voittajatuloksen perusteella suunnittelualueen kaavarungon laadinta.</p> <p>Uimahallin peruskorjaus on edennyt aikataulun ja kustannusarvion mukaisesti.</p> <p>Färinmäen alueelle on käynnistetty uuden kaava-alueen rakentaminen. Alueelle toteutetaan toimintavuoden aikana 13 uutta omakotitalotonttia.</p> <p>Thurevikinkadun ja Kromitien risteyksen parantaminen on käynnistetty. Urakoitsijana toimii Destia Oy ja työn tilaajana Lapin ELY-keskus.</p> <p>Tervolan kunta on irtisanonut Meri-Lapin ympäristöpalvelujen yhteistoimintasopimuksen, mutta esittää samalla, että kuntien kesken neuvoteltaisiin uusi sopimus siten, että Tervola olisi mukana ympäristönsuojelun ja ympäristöterveyshuollon osalta.</p>	

Laskennallinen TA-odotusarvo 3/12 = 25 %

610 TEKNISTEN PALVELUJEN LAUTAKUNT 1 ULKOINEN LASKENTA	TA 2018	TOT 1-3/2018	ERO TA 2018- 1-3/2018	TOT-%	TOT 1-3/2017	MUUTOS-% 1-3/2018 1-3/2017	TP 2017
<b>TOIMINTATUOTOT</b>							
MYYNITTUOTOT	588 170,00	131 271,72	456 898,28	22,3%	101 838,20	28,9%	468 621,29
MAKSUTUOTOT	147 510,00	17 349,30	130 160,70	11,8%	23 684,84	-26,7%	250 435,54
TUET JA AVUSTUKSET	0,00	2 665,34	-2 665,34		853,58	212,3%	122 676,09
MUUT TOIMINTATUOTOT	2 378 140,00	585 547,86	1 792 592,14	24,6%	296 717,75	97,3%	2 332 325,10
<b>TOIMINTATUOTOT YHTEENSÄ</b>	<b>3 113 820,00</b>	<b>736 834,22</b>	<b>2 376 985,78</b>	<b>23,7%</b>	<b>423 094,37</b>	<b>74,2%</b>	<b>3 174 058,02</b>
<b>TOIMINTAKULUT</b>							
PALKAT JA PALKKIOT	-3 549 908,00	-804 746,03	-2 745 161,97	22,7%	-788 433,62	2,1%	-3 466 958,15
HENKILÖSIVUKULUT	-1 218 573,00	-286 760,38	-931 812,62	23,5%	-310 124,90	-7,5%	-1 184 890,10
PALVELUJEN OSTOT	-4 617 875,00	-1 420 613,90	-3 197 261,10	30,8%	-1 213 469,63	17,1%	-4 453 481,79
AINEET,TARVIKKEET JA TAVARAT	-3 518 975,00	-1 104 172,08	-2 414 802,92	31,4%	-1 060 003,62	4,2%	-3 501 600,15
AVUSTUKSET	-63 250,00	-4 970,94	-58 279,06	7,9%	-5 810,75	-14,5%	-24 974,25
MUUT TOIMINTAKULUT	-201 940,00	-30 313,82	-171 626,18	15,0%	-27 042,87	12,1%	-147 459,80
<b>TOIMINTAKULUT YHTEENSÄ</b>	<b>-13 170 521,00</b>	<b>-3 651 577,15</b>	<b>-9 518 943,85</b>	<b>27,7%</b>	<b>-3 404 885,39</b>	<b>7,2%</b>	<b>-12 779 364,24</b>
<b>TOIMINTAKATE</b>	<b>-10 056 701,00</b>	<b>-2 914 742,93</b>	<b>-7 141 958,07</b>	<b>29,0%</b>	<b>-2 981 791,02</b>	<b>-2,2%</b>	<b>-9 605 306,22</b>
<b>610 TEKNISTEN PALVELUJEN LAUTAKUNT 2 SISÄINEN LASKENTA</b>							
<b>TOIMINTATUOTOT</b>							
MYYNITTUOTOT	1 704 430,00	420 289,52	1 284 140,48	24,7%	433 310,19	-3,0%	1 705 262,09
MAKSUTUOTOT	0,00	0,00	0,00		0,00		3 586,13
MUUT TOIMINTATUOTOT	6 988 460,00	1 747 345,01	5 241 114,99	25,0%	1 887 667,72	-7,4%	7 218 530,83
<b>TOIMINTATUOTOT YHTEENSÄ</b>	<b>8 692 890,00</b>	<b>2 167 634,53</b>	<b>6 525 255,47</b>	<b>24,9%</b>	<b>2 320 977,91</b>	<b>-6,6%</b>	<b>8 927 379,05</b>
<b>TOIMINTAKULUT</b>							
PALVELUJEN OSTOT	-812 870,00	-202 045,64	-610 824,36	24,9%	-212 369,13	-4,9%	-665 545,66
AINEET,TARVIKKEET JA TAVARAT	0,00	28 474,25	-28 474,25		30 218,61	-5,8%	109 925,40
MUUT TOIMINTAKULUT	-222 386,00	-56 008,63	-166 377,37	25,2%	-54 845,99	2,1%	-219 623,96
<b>TOIMINTAKULUT YHTEENSÄ</b>	<b>-1 035 256,00</b>	<b>-229 580,02</b>	<b>-805 675,98</b>	<b>22,2%</b>	<b>-236 996,51</b>	<b>-3,1%</b>	<b>-775 244,22</b>
<b>TOIMINTAKATE</b>	<b>7 657 634,00</b>	<b>1 938 054,51</b>	<b>5 719 579,49</b>	<b>25,3%</b>	<b>2 083 981,40</b>	<b>-7,0%</b>	<b>8 152 134,83</b>
<b>610 TEKNISTEN PALVELUJEN LAUTAKUNT YHTEENSÄ</b>							
<b>TOIMINTATUOTOT YHTEENSÄ</b>	<b>11 806 710,00</b>	<b>2 904 468,75</b>	<b>8 902 241,25</b>	<b>24,6%</b>	<b>2 744 072,28</b>	<b>5,8%</b>	<b>12 101 437,07</b>
<b>TOIMINTAKULUT YHTEENSÄ</b>	<b>-14 205 777,00</b>	<b>-3 881 157,17</b>	<b>-10 324 619,83</b>	<b>27,3%</b>	<b>-3 641 881,90</b>	<b>6,6%</b>	<b>-13 554 608,46</b>
<b>TOIMINTAKATE</b>	<b>-2 399 067,00</b>	<b>-976 688,42</b>	<b>-1 422 378,58</b>	<b>40,7%</b>	<b>-897 809,62</b>	<b>8,8%</b>	<b>-1 453 171,39</b>

MERKITTÄVÄT POIKKEAMAT +/-TA JA TALOUSARVION TOTEUMISESTA/TARVITTAVISTA TOIMENPITEISTÄ TALOUSARVISSA PYSYMISSÄ

Talousarvion toteumassa ei ole merkittäviä poikkeamia. Talvikausi painottaan kulukertymää alkuvuoteen. Toisaalta palkkakustannukset painottuvat kesäkauteen. Talousarvion toteuttamiseksi toteutetaan käyttösuunnitelmaa.

Laskennallinen TA-odotusarvo 3/12 = 25 %

6110 KUNNALLISTEKNIikka	TA	TOT	ERO		TOT	MUUTOS-%	TP
1 ULKOINEN LASKENTA	2018	1-3/2018	TA 2018- 1-3/2018	TOT-%	1-3/2017	1-3/2018 1-3/2017	2017
<b>TOIMINTATUOTOT</b>							
MYYNITTUOTOT	312 760,00	66 797,86	245 962,14	21,4%	48 187,74	38,6%	260 364,41
MAKSUTUOTOT	26 630,00	425,00	26 205,00	1,6%	1 089,31	-61,0%	64 025,40
TUET JA AVUSTUKSET	0,00	2 665,34	-2 665,34		0,00		98 512,62
MUUT TOIMINTATUOTOT	313 490,00	88 138,35	225 351,65	28,1%	41 376,40	113,0%	321 982,97
<b>TOIMINTATUOTOT YHTEENSÄ</b>	<b>652 880,00</b>	<b>158 026,55</b>	<b>494 853,45</b>	<b>24,2%</b>	<b>90 653,45</b>	<b>74,3%</b>	<b>744 885,40</b>
<b>TOIMINTAKULUT</b>							
PALKAT JA PALKKIOT	-1 036 644,00	-191 173,10	-845 470,90	18,4%	-175 885,43	8,7%	-1 057 974,91
HENKILÖSIVUKULUT	-409 265,00	-95 189,47	-314 075,53	23,3%	-91 460,45	4,1%	-409 672,85
PALVELUJEN OSTOT	-955 640,00	-463 297,03	-492 342,97	48,5%	-322 656,73	43,6%	-782 281,07
AINEET, TARVIKKEET JA TAVARAT	-760 390,00	-248 232,30	-512 157,70	32,6%	-210 566,95	17,9%	-774 281,54
AVUSTUKSET	-63 250,00	-4 970,94	-58 279,06	7,9%	-5 810,75	-14,5%	-24 974,25
MUUT TOIMINTAKULUT	-100 180,00	-9 434,95	-90 745,05	9,4%	-6 506,76	45,0%	-20 686,23
<b>TOIMINTAKULUT YHTEENSÄ</b>	<b>-3 325 369,00</b>	<b>-1 012 297,79</b>	<b>-2 313 071,21</b>	<b>30,4%</b>	<b>-812 887,07</b>	<b>24,5%</b>	<b>-3 069 870,85</b>
<b>TOIMINTAKATE</b>	<b>-2 672 489,00</b>	<b>-854 271,24</b>	<b>-1 818 217,76</b>	<b>32,0%</b>	<b>-722 233,62</b>	<b>18,3%</b>	<b>-2 324 985,45</b>
<b>6110 KUNNALLISTEKNIikka</b>							
<b>2 SISÄINEN LASKENTA</b>							
<b>TOIMINTATUOTOT</b>							
MYYNITTUOTOT	53 460,00	13 292,00	40 168,00	24,9%	13 581,00	-2,1%	55 171,50
MAKSUTUOTOT	0,00	0,00	0,00		0,00		3 586,13
<b>TOIMINTATUOTOT YHTEENSÄ</b>	<b>53 460,00</b>	<b>13 292,00</b>	<b>40 168,00</b>	<b>24,9%</b>	<b>13 581,00</b>	<b>-2,1%</b>	<b>58 757,63</b>
<b>TOIMINTAKULUT</b>							
PALVELUJEN OSTOT	-90 760,00	-20 688,28	-70 071,72	22,8%	-21 090,85	-1,9%	-87 978,20
AINEET, TARVIKKEET JA TAVARAT	0,00	35 734,62	-35 734,62		33 985,58	5,1%	124 213,25
MUUT TOIMINTAKULUT	-121 490,00	-30 712,51	-90 777,49	25,3%	-29 667,01	3,5%	-118 862,04
<b>TOIMINTAKULUT YHTEENSÄ</b>	<b>-212 250,00</b>	<b>-15 666,17</b>	<b>-196 583,83</b>	<b>7,4%</b>	<b>-16 772,28</b>	<b>-6,6%</b>	<b>-82 626,99</b>
<b>TOIMINTAKATE</b>	<b>-158 790,00</b>	<b>-2 374,17</b>	<b>-156 415,83</b>	<b>1,5%</b>	<b>-3 191,28</b>	<b>-25,6%</b>	<b>-23 869,36</b>
<b>6110 KUNNALLISTEKNIikka</b>							
<b>YHTEENSÄ</b>							
<b>TOIMINTATUOTOT YHTEENSÄ</b>	<b>706 340,00</b>	<b>171 318,55</b>	<b>535 021,45</b>	<b>24,3%</b>	<b>104 234,45</b>	<b>64,4%</b>	<b>803 643,03</b>
<b>TOIMINTAKULUT YHTEENSÄ</b>	<b>-3 537 619,00</b>	<b>-1 027 963,96</b>	<b>-2 509 655,04</b>	<b>29,1%</b>	<b>-829 659,35</b>	<b>23,9%</b>	<b>-3 152 497,84</b>
<b>TOIMINTAKATE</b>	<b>-2 831 279,00</b>	<b>-856 645,41</b>	<b>-1 974 633,59</b>	<b>30,3%</b>	<b>-725 424,90</b>	<b>18,1%</b>	<b>-2 348 854,81</b>

MERKITTÄVÄT POIKKEAMAT +/-TA JA TALOUSARVION TOTEUMISESTA/TARVITTAVISTA TOIMENPITEISTÄ TALOUSARVIOSSA PYSYMISSÄ

Palvelujen ja aineiden, tarvikkeiden ja tavaroiden ostoissa kustannukset painottuvat alkuvuoteen, mm. lumitöiden ja lämmityksen osalta

Tulevat tasoittumaan loppuvuoden aikana.

Kokonaisuutena noudatetaan talousarviota.

## Laskennallinen TA-odotusarvo 3/12 = 25 %

6140 KAAVOITUS JA MITTAUS	TA	TOT	ERO		TOT	MUUTOS-%	TP
1 ULKOINEN LASKENTA	2018	1-3/2018	TA 2018- 1-3/2018	TOT-%	1-3/2017	1-3/2018 1-3/2017	2017
<b>TOIMINTATUOTOT</b>							
MYYNITUOTOT	138 410,00	37 429,53	100 980,47	27,0%	24 698,24	51,5%	75 669,24
MAKSUTUOTOT	120 880,00	16 924,30	103 955,70	14,0%	22 595,53	-25,1%	184 910,14
MUUT TOIMINTATUOTOT	1 212 780,00	303 214,80	909 565,20	25,0%	65 000,72	366,5%	1 238 134,21
<b>TOIMINTATUOTOT YHTEENSÄ</b>	<b>1 472 070,00</b>	<b>357 568,63</b>	<b>1 114 501,37</b>	<b>24,3%</b>	<b>112 294,49</b>	<b>218,4%</b>	<b>1 498 713,59</b>
<b>TOIMINTAKULUT</b>							
PALKAT JA PALKKIOT	-622 519,00	-143 912,77	-478 606,23	23,1%	-155 360,97	-7,4%	-562 032,44
HENKILÖSIVUKULUT	-184 102,00	-43 428,56	-140 673,44	23,6%	-49 376,71	-12,0%	-174 062,43
PALVELUJEN OSTOT	-178 345,00	-45 997,95	-132 347,05	25,8%	-37 589,13	22,4%	-222 125,15
AINEET, TARVIKKEET JA TAVARAT	-40 950,00	-16 675,57	-24 274,43	40,7%	-11 751,62	41,9%	-44 018,97
MUUT TOIMINTAKULUT	-13 340,00	-293,50	-13 046,50	2,2%	-1 593,86	-81,6%	-15 763,96
<b>TOIMINTAKULUT YHTEENSÄ</b>	<b>-1 039 256,00</b>	<b>-250 308,35</b>	<b>-788 947,65</b>	<b>24,1%</b>	<b>-255 672,29</b>	<b>-2,1%</b>	<b>-1 018 002,95</b>
<b>TOIMINTAKATE</b>	<b>432 814,00</b>	<b>107 260,28</b>	<b>325 553,72</b>	<b>24,8%</b>	<b>-143 377,80</b>	<b>-174,8%</b>	<b>480 710,64</b>
<b>6140 KAAVOITUS JA MITTAUS</b>							
<b>2 SISÄINEN LASKENTA</b>							
<b>TOIMINTAKULUT</b>							
PALVELUJEN OSTOT	-35 550,00	-9 565,61	-25 984,39	26,9%	-10 405,21	-8,1%	-37 477,90
AINEET, TARVIKKEET JA TAVARAT	0,00	-230,76	230,76		-26,64	766,2%	-1 801,97
MUUT TOIMINTAKULUT	-60 910,00	-15 227,55	-45 682,45	25,0%	-15 179,97	0,3%	-60 719,88
<b>TOIMINTAKULUT YHTEENSÄ</b>	<b>-96 460,00</b>	<b>-25 023,92</b>	<b>-71 436,08</b>	<b>25,9%</b>	<b>-25 611,82</b>	<b>-2,3%</b>	<b>-99 999,75</b>
<b>TOIMINTAKATE</b>	<b>-96 460,00</b>	<b>-25 023,92</b>	<b>-71 436,08</b>	<b>25,9%</b>	<b>-25 611,82</b>	<b>-2,3%</b>	<b>-99 999,75</b>
<b>6140 KAAVOITUS JA MITTAUS</b>							
<b>YHTEENSÄ</b>							
<b>TOIMINTATUOTOT YHTEENSÄ</b>	<b>1 472 070,00</b>	<b>357 568,63</b>	<b>1 114 501,37</b>	<b>24,3%</b>	<b>112 294,49</b>	<b>218,4%</b>	<b>1 498 713,59</b>
<b>TOIMINTAKULUT YHTEENSÄ</b>	<b>-1 135 716,00</b>	<b>-275 332,27</b>	<b>-860 383,73</b>	<b>24,2%</b>	<b>-281 284,11</b>	<b>-2,1%</b>	<b>-1 118 002,70</b>
<b>TOIMINTAKATE</b>	<b>336 354,00</b>	<b>82 236,36</b>	<b>254 117,64</b>	<b>24,4%</b>	<b>-168 989,62</b>	<b>-148,7%</b>	<b>380 710,89</b>

## MERKITTÄVÄT POIKKEAMAT +/-TA JA TALOUSARVION TOTEUMISESTA/TARVITTAVISTA TOIMENPTEISTÄ TALOUSARVIOSSA PYSYMESSÄ

Maastomittaukseen hankittiin nelikopteri minkä johdosta ko. aineet, tarvikkeet ja tavarat tiliryhmä on etupainotteisesti toteutunut vuoden ensimmäisellä neljänneksellä.

## Laskennallinen TA-odotusarvo 3/12 = 25 %

6610 TILAPALVELUT	TA	TOT	ERO		TOT	MUUTOS-%	TP
1 ULKOINEN LASKENTA	2018	1-3/2018	TA 2018- 1-3/2018	TOT-%	1-3/2017	1-3/2018 1-3/2017	2017
<b>TOIMINTATUOTOT</b>							
MYYNITTUOTOT	137 000,00	27 044,33	109 955,67	19,7%	28 952,22	-6,6%	132 587,64
MAKSUTUOTOT	0,00	0,00	0,00		0,00		1 500,00
TUET JA AVUSTUKSET	0,00	0,00	0,00		853,58	-100,0%	24 163,47
MUUT TOIMINTATUOTOT	851 870,00	194 194,71	657 675,29	22,8%	190 340,63	2,0%	772 207,92
<b>TOIMINTATUOTOT YHTEENSÄ</b>	<b>988 870,00</b>	<b>221 239,04</b>	<b>767 630,96</b>	<b>22,4%</b>	<b>220 146,43</b>	<b>0,5%</b>	<b>930 459,03</b>
<b>TOIMINTAKULUT</b>							
PALKAT JA PALKKIOT	-1 890 745,00	-469 660,16	-1 421 084,84	24,8%	-457 187,22	2,7%	-1 846 950,80
HENKILÖSIVUKULUT	-505 866,00	-118 082,35	-387 783,65	23,3%	-131 724,74	-10,4%	-479 624,82
PALVELUJEN OSTOT	-1 437 520,00	-382 604,92	-1 054 915,08	26,6%	-324 248,77	18,0%	-1 333 180,57
AINEET, TARVIKKEET JA TAVARAT	-2 717 635,00	-839 264,21	-1 878 370,79	30,9%	-837 685,05	0,2%	-2 683 299,64
MUUT TOIMINTAKULUT	-88 420,00	-20 585,37	-67 834,63	23,3%	-18 942,25	8,7%	-111 009,61
<b>TOIMINTAKULUT YHTEENSÄ</b>	<b>-6 640 186,00</b>	<b>-1 830 197,01</b>	<b>-4 809 988,99</b>	<b>27,6%</b>	<b>-1 769 788,03</b>	<b>3,4%</b>	<b>-6 454 065,44</b>
<b>TOIMINTAKATE</b>	<b>-5 651 316,00</b>	<b>-1 608 957,97</b>	<b>-4 042 358,03</b>	<b>28,5%</b>	<b>-1 549 641,60</b>	<b>3,8%</b>	<b>-5 523 606,41</b>
<b>6610 TILAPALVELUT</b>							
<b>2 SISÄINEN LASKENTA</b>							
<b>TOIMINTATUOTOT</b>							
MYYNITTUOTOT	1 650 970,00	406 997,52	1 243 972,48	24,7%	419 729,19	-3,0%	1 650 090,59
MUUT TOIMINTATUOTOT	6 988 460,00	1 747 345,01	5 241 114,99	25,0%	1 887 667,72	-7,4%	7 218 530,83
<b>TOIMINTATUOTOT YHTEENSÄ</b>	<b>8 639 430,00</b>	<b>2 154 342,53</b>	<b>6 485 087,47</b>	<b>24,9%</b>	<b>2 307 396,91</b>	<b>-6,6%</b>	<b>8 868 621,42</b>
<b>TOIMINTAKULUT</b>							
PALVELUJEN OSTOT	-33 250,00	-8 451,75	-24 798,25	25,4%	-12 893,07	-34,4%	-37 985,47
AINEET, TARVIKKEET JA TAVARAT	0,00	-7 029,61	7 029,61		-3 740,33	87,9%	-12 485,88
MUUT TOIMINTAKULUT	-30 620,00	-7 727,04	-22 892,96	25,2%	-7 537,51	2,5%	-30 196,04
<b>TOIMINTAKULUT YHTEENSÄ</b>	<b>-63 870,00</b>	<b>-23 208,40</b>	<b>-40 661,60</b>	<b>36,3%</b>	<b>-24 170,91</b>	<b>-4,0%</b>	<b>-80 667,39</b>
<b>TOIMINTAKATE</b>	<b>8 575 560,00</b>	<b>2 131 134,13</b>	<b>6 444 425,87</b>	<b>24,9%</b>	<b>2 283 226,00</b>	<b>-6,7%</b>	<b>8 787 954,03</b>
<b>6610 TILAPALVELUT</b>							
<b>YHTEENSÄ</b>							
<b>TOIMINTATUOTOT YHTEENSÄ</b>	<b>9 628 300,00</b>	<b>2 375 581,57</b>	<b>7 252 718,43</b>	<b>24,7%</b>	<b>2 527 543,34</b>	<b>-6,0%</b>	<b>9 799 080,45</b>
<b>TOIMINTAKULUT YHTEENSÄ</b>	<b>-6 704 056,00</b>	<b>-1 853 405,41</b>	<b>-4 850 650,59</b>	<b>27,6%</b>	<b>-1 793 958,94</b>	<b>3,3%</b>	<b>-6 534 732,83</b>
<b>TOIMINTAKATE</b>	<b>2 924 244,00</b>	<b>522 176,16</b>	<b>2 402 067,84</b>	<b>17,9%</b>	<b>733 584,40</b>	<b>-28,8%</b>	<b>3 264 347,62</b>

## MERKITTÄVÄT POIKKEAMAT +/-TA JA TALOUSARVION TOTEUMISESTA/TARVIITTAVISTA TOIMENPITEISTÄ TALOUSARVIOSSA PYSYMISSÄ

Aineet, tarvikkeet ja tavarat tilin poikkeama johtuu lämmitysajan sijoittumisesta ensimmäiseen vuosineljännekseen.

Palvelujen oston lievä toteutuman ylitys aiheutuu runsaslumisen talven lumien pois ajosta.

Laskennallinen TA-odotusarvo 3/12 = 25 %

6650 YHTESPALVELUT	TA	TOT	ERO		TOT	MUUTOS-%	TP
1 ULKOINEN LASKENTA	2018	1-3/2018	TA 2018- 1-3/2018	TOT-%	1-3/2017	1-3/2018 1-3/2017	2017
<b>TOIMINTAKULUT</b>							
HENKILÖSIVUKULUT	-119 340,00	-30 060,00	-89 280,00	25,2%	-37 563,00	-20,0%	-121 530,00
PALVELUJEN OSTOT	-2 046 370,00	-528 714,00	-1 517 656,00	25,8%	-528 975,00	0,0%	-2 115 895,00
<b>TOIMINTAKULUT YHTEENSÄ</b>	<b>-2 165 710,00</b>	<b>-558 774,00</b>	<b>-1 606 936,00</b>	<b>25,8%</b>	<b>-566 538,00</b>	<b>-1,4%</b>	<b>-2 237 425,00</b>
<b>TOIMINTAKATE</b>	<b>-2 165 710,00</b>	<b>-558 774,00</b>	<b>-1 606 936,00</b>	<b>25,8%</b>	<b>-566 538,00</b>	<b>-1,4%</b>	<b>-2 237 425,00</b>
<b>6650 YHTESPALVELUT</b>							
<b>2 SISÄINEN LASKENTA</b>							
<b>TOIMINTAKULUT</b>							
PALVELUJEN OSTOT	-653 310,00	-163 340,00	-489 970,00	25,0%	-167 980,00	-2,8%	-502 104,09
MUUT TOIMINTAKULUT	-9 366,00	-2 341,53	-7 024,47	25,0%	-2 461,50	-4,9%	-9 846,00
<b>TOIMINTAKULUT YHTEENSÄ</b>	<b>-662 676,00</b>	<b>-165 681,53</b>	<b>-496 994,47</b>	<b>25,0%</b>	<b>-170 441,50</b>	<b>-2,8%</b>	<b>-511 950,09</b>
<b>TOIMINTAKATE</b>	<b>-662 676,00</b>	<b>-165 681,53</b>	<b>-496 994,47</b>	<b>25,0%</b>	<b>-170 441,50</b>	<b>-2,8%</b>	<b>-511 950,09</b>
<b>6650 YHTESPALVELUT</b>							
<b>YHTEENSÄ</b>							
<b>TOIMINTAKULUT YHTEENSÄ</b>	<b>-2 828 386,00</b>	<b>-724 455,53</b>	<b>-2 103 930,47</b>	<b>25,6%</b>	<b>-736 979,50</b>	<b>-1,7%</b>	<b>-2 749 375,09</b>
<b>TOIMINTAKATE</b>	<b>-2 828 386,00</b>	<b>-724 455,53</b>	<b>-2 103 930,47</b>	<b>25,6%</b>	<b>-736 979,50</b>	<b>-1,7%</b>	<b>-2 749 375,09</b>

MERKITTÄVÄT POIKKEAMAT +/-TA JA TALOUSARVION TOTEUMISESTA/TARVITTAVISTA TOIMENPITEISTÄ TALOUSARVIOSSA PYSYMISSÄ

Toteutetaan talousarviota

## Laskennallinen TA-odotusarvo 3/12 = 25 %

691 PERÄMEREN JÄTELAUTAKUNTA 1 ULKOINEN LASKENTA	TA 2018	TOT 1-3/2018	ERO TA 2018- 1-3/2018	TOT-%	TOT 1-3/2017	MUUTOS-% 1-3/2018 1-3/2017	TP 2017
<b>TOIMINTATUOTOT</b>							
MYYNTITUOTOT	78 240,00	7 377,80	70 862,20	9,43%	10 928,78	-32,49%	49 750,81
MUUT TOIMINTATUOTOT	6 130,00	449,55	5 680,45	7,33%	391,21	14,91%	2 391,82
<b>TOIMINTATUOTOT YHTEENSÄ</b>	<b>84 370,00</b>	<b>7 827,35</b>	<b>76 542,65</b>	<b>9,28%</b>	<b>11 319,99</b>	<b>-30,85%</b>	<b>52 142,63</b>
<b>TOIMINTAKULUT</b>							
PALKAT JA PALKKIOT	-24 824,00	-4 923,78	-19 900,22	19,83%	-6 928,26	-28,93%	-25 908,45
HENKILÖSIVUKULUT	-5 215,00	-877,42	-4 337,58	16,82%	-1 360,13	-35,49%	-4 830,14
PALVELUJEN OSTOT	-38 100,00	-1 117,51	-36 982,49	2,93%	-1 814,88	-38,43%	-17 413,30
AINEET, TARVIKKEET JA TAVARAT	-1 300,00	0,00	-1 300,00	0,0%	-13,50	-100,0%	-171,94
MUUT TOIMINTAKULUT	-11 600,00	-55,00	-11 545,00	0,47%	0,00		-100,00
<b>TOIMINTAKULUT YHTEENSÄ</b>	<b>-81 039,00</b>	<b>-6 973,71</b>	<b>-74 065,29</b>	<b>8,61%</b>	<b>-10 116,77</b>	<b>-31,07%</b>	<b>-48 423,83</b>
<b>TOIMINTAKATE</b>	<b>3 331,00</b>	<b>853,64</b>	<b>2 477,36</b>	<b>25,63%</b>	<b>1 203,22</b>	<b>-29,05%</b>	<b>3 718,80</b>
<b>691 PERÄMEREN JÄTELAUTAKUNTA 2 SISÄINEN LASKENTA</b>							
<b>TOIMINTAKULUT</b>							
PALVELUJEN OSTOT	-700,00	-203,63	-496,37	29,09%	-324,74	-37,29%	-1 061,10
AINEET, TARVIKKEET JA TAVARAT	0,00	0,00	0,00		-47,70	-100,0%	-47,70
MUUT TOIMINTAKULUT	-2 600,00	-650,01	-1 949,99	25,0%	-652,50	-0,38%	-2 610,00
<b>TOIMINTAKULUT YHTEENSÄ</b>	<b>-3 300,00</b>	<b>-853,64</b>	<b>-2 446,36</b>	<b>25,87%</b>	<b>-1 024,94</b>	<b>-16,71%</b>	<b>-3 718,80</b>
<b>TOIMINTAKATE</b>	<b>-3 300,00</b>	<b>-853,64</b>	<b>-2 446,36</b>	<b>25,87%</b>	<b>-1 024,94</b>	<b>-16,71%</b>	<b>-3 718,80</b>
<b>691 PERÄMEREN JÄTELAUTAKUNTA YHTEENSÄ</b>							
<b>TOIMINTATUOTOT YHTEENSÄ</b>	<b>84 370,00</b>	<b>7 827,35</b>	<b>76 542,65</b>	<b>9,28%</b>	<b>11 319,99</b>	<b>-30,85%</b>	<b>52 142,63</b>
<b>TOIMINTAKULUT YHTEENSÄ</b>	<b>-84 339,00</b>	<b>-7 827,35</b>	<b>-76 511,65</b>	<b>9,28%</b>	<b>-11 141,71</b>	<b>-29,75%</b>	<b>-52 142,63</b>
<b>TOIMINTAKATE</b>	<b>31,00</b>	<b>0,00</b>	<b>31,00</b>	<b>0,0%</b>	<b>178,28</b>	<b>-100,0%</b>	<b>0,00</b>

## MERKITTÄVÄT POIKKEAMAT +/-TA JA TALOUSARVION TOTEUMISESTA/TARVITTAVISTA TOIMENPITEISTÄ TALOUSARVISSA PYSYMISSÄ

Talousarvion toteumassa ei ole merkittäviä poikkeamia. Palvelujen ostoja ei ole toteutunut alkuvuoden aikana.

Laskennallinen TA-odotusarvo 3/12 = 25 %

695 MERI-LAPIN YMPÄRISTÖLAUTAKUNTA 1 ULKOINEN LASKENTA	TA 2018	TOT 1-3/2018	ERO TA 2018- 1-3/2018	TOT-%	TOT 1-3/2017	MUUTOS-% 1-3/2018 1-3/2017	TP 2017
<b>TOIMINTATUOTOT</b>							
MYYNTITUOTOT	926 230,00	221 900,33	704 329,67	23,96%	218 622,12	1,5%	800 187,67
MAKSUTUOTOT	373 470,00	63 995,22	309 474,78	17,14%	152 487,60	-58,03%	427 943,45
TUET JA AVUSTUKSET	0,00	0,00	0,00		0,00		126,00
MUUT TOIMINTATUOTOT	2 200,00	134,50	2 065,50	6,11%	232,26	-42,09%	1 479,76
<b>TOIMINTATUOTOT YHTEENSÄ</b>	<b>1 301 900,00</b>	<b>286 030,05</b>	<b>1 015 869,95</b>	<b>21,97%</b>	<b>371 341,98</b>	<b>-22,97%</b>	<b>1 229 736,88</b>
<b>TOIMINTAKULUT</b>							
PALKAT JA PALKKIOT	-1 147 190,00	-273 812,91	-873 377,09	23,87%	-265 210,07	3,24%	-1 028 799,97
HENKILÖSIVUKULUT	-291 312,00	-71 664,74	-219 647,26	24,6%	-74 600,77	-3,94%	-288 360,45
PALVELUJEN OSTOT	-256 020,00	-51 744,95	-204 275,05	20,21%	-28 984,06	78,53%	-187 983,52
AINEET, TARVIKKEET JA TAVARAT	-72 840,00	-6 417,89	-66 422,11	8,81%	-10 880,36	-41,01%	-42 151,60
AVUSTUKSET	-18 670,00	-4 650,14	-14 019,86	24,91%	-3 556,80	30,74%	-19 833,77
MUUT TOIMINTAKULUT	-78 700,00	-14 182,95	-64 517,05	18,02%	-13 874,22	2,23%	-63 467,43
<b>TOIMINTAKULUT YHTEENSÄ</b>	<b>-1 864 732,00</b>	<b>-422 473,58</b>	<b>-1 442 258,42</b>	<b>22,66%</b>	<b>-397 106,28</b>	<b>6,39%</b>	<b>-1 630 596,74</b>
<b>TOIMINTAKATE</b>	<b>-562 832,00</b>	<b>-136 443,53</b>	<b>-426 388,47</b>	<b>24,24%</b>	<b>-25 764,30</b>	<b>429,58%</b>	<b>-400 859,86</b>
<b>695 MERI-LAPIN YMPÄRISTÖLAUTAKUNTA 2 SISÄINEN LASKENTA</b>							
<b>TOIMINTATUOTOT</b>							
MYYNTITUOTOT	653 310,00	163 290,00	490 020,00	24,99%	167 980,00	-2,79%	502 104,09
MAKSUTUOTOT	0,00	686,00	-686,00		280,00	145,0%	5 362,14
<b>TOIMINTATUOTOT YHTEENSÄ</b>	<b>653 310,00</b>	<b>163 976,00</b>	<b>489 334,00</b>	<b>25,1%</b>	<b>168 260,00</b>	<b>-2,55%</b>	<b>507 466,23</b>
<b>TOIMINTAKULUT</b>							
PALVELUJEN OSTOT	-40 170,00	-14 436,57	-25 733,43	35,94%	-27 713,57	-47,91%	-56 121,08
AINEET, TARVIKKEET JA TAVARAT	0,00	-869,91	869,91		-118,00	637,21%	-1 771,05
MUUT TOIMINTAKULUT	-48 904,00	-12 225,99	-36 678,01	25,0%	-12 178,56	0,39%	-48 714,24
<b>TOIMINTAKULUT YHTEENSÄ</b>	<b>-89 074,00</b>	<b>-27 532,47</b>	<b>-61 541,53</b>	<b>30,91%</b>	<b>-40 010,13</b>	<b>-31,19%</b>	<b>-106 606,37</b>
<b>TOIMINTAKATE</b>	<b>564 236,00</b>	<b>136 443,53</b>	<b>427 792,47</b>	<b>24,18%</b>	<b>128 249,87</b>	<b>6,39%</b>	<b>400 859,86</b>
<b>695 MERI-LAPIN YMPÄRISTÖLAUTAKUNTA YHTEENSÄ</b>							
<b>TOIMINTATUOTOT YHTEENSÄ</b>	<b>1 955 210,00</b>	<b>450 006,05</b>	<b>1 505 203,95</b>	<b>23,02%</b>	<b>539 601,98</b>	<b>-16,6%</b>	<b>1 737 203,11</b>
<b>TOIMINTAKULUT YHTEENSÄ</b>	<b>-1 953 806,00</b>	<b>-450 006,05</b>	<b>-1 503 799,95</b>	<b>23,03%</b>	<b>-437 116,41</b>	<b>2,95%</b>	<b>-1 737 203,11</b>
<b>TOIMINTAKATE</b>	<b>1 404,00</b>	<b>0,00</b>	<b>1 404,00</b>	<b>0,0%</b>	<b>102 485,57</b>	<b>-100,0%</b>	<b>0,00</b>

MERKITTÄVÄT POIKKEAMAT +/-TA JA TALOUSARVION TOTEUMISESTA/TARVITTAVISTA TOIMENPITEISTÄ TALOUSARVIOSSA PYSYMISSÄ

Talousarvion toteumassa ei ole merkittäviä poikkeamia. Toteutetaan käyttösuunnitelmaa talousarviossa pysymiseksi.